



HSJ STAINLESS STEEL FLOOR & ROOF DRAIN

ตะแกรงสแตนเลสกันกลิ่นและแมลง

นวัตกรรมใหม่ ไม่ใช้น้ำ อัตโนมัติ ติดตั้งง่าย ระบายน้ำรวดเร็ว

ตะแกรงสแตนเลสกันปิดอัตโนมัติแบบไม่ใช้น้ำกันกลิ่น **HSJ** (HSJ STAINLESS STEEL FLOOR DRAIN (FD-A)) ประกอบด้วยชิ้นส่วน 3 ชั้น กรอบตะแกรง, ถ้วยกันปิด, ฝาตะแกรงและตะแกรงกรอง(option),ผลิตจากสแตนเลสคุณภาพสูง ใช้สปริงสแตนเลสในการเปิดปิดกันถ้วย ทำให้กันกลิ่นและแมลงได้โดยไม่ต้องอาศัยน้ำ ไม่ต้องกังวลว่าน้ำจะแห้งแล้วจะมีกลิ่น และการระบายน้ำที่รวดเร็วสะอาดถูกสุขอนามัย เหมาะกับที่พักอาศัย เช่น ห้องน้ำ ห้องครัว ห้องซักล้าง คอนโดมิเนียม โรงแรม โรงพยาบาล ห้างสรรพสินค้า ได้รับการออกแบบพิเศษให้ติดตั้งง่าย ถอดล้างทำความสะอาดได้สะดวกถึงท่อระบายน้ำ ประหยัดค่าช่าง CLEAN OUT และP-TRAP



กรอบตะแกรงกลม



กรอบตะแกรงเหลี่ยม



ถ้วยรองน้ำด้านบน



ถ้วยรองน้ำด้านล่าง



ฝาตะแกรง



ตะแกรงกรอง option

HSJ STAINLESS STEEL AREA DRAIN

ตะแกรงน้ำทิ้งสแตนเลส (AD)

HSJ STAINLESS STEEL FLOOR DRAIN

ตะแกรงกันกลิ่นสแตนเลสกันเปิดแบบใช้น้ำ (FD)

HSJ STAINLESS STEEL FLOOR CLEANOUT

ฟลอร์คลีนเอ้าท์สแตนเลส (FC)

HSJ STAINLESS STEEL FLOOR DRAIN

ตะแกรงกันกลิ่นแบบใช้น้ำ(FD)ที่ 8", 10"

HSJ STAINLESS STEEL FLOOR DRAIN

ตะแกรงกันกลิ่นสแตนเลสแบบไม่ใช้น้ำ (FD-A)
ติดตั้งกับตะแกรงเดิมโดยไม่ต้องรื้อออก

ฝาเดิม เปิดฝา ถอดกรอง

ใส่กรอบขาแนวรอบ แห้งแล้วใส่ถ้วย ปิดฝา

| เปรียบเทียบผลิตภัณฑ์ | HSJกันปิด | HSJใช้น้ำ | สแตนเลสมีขี้ท่อ | ท่อเหล็กหล่อ |
|-----------------------|------------|-------------|-----------------|--------------|
| ระบบกันกลิ่น | สปริงฝาปิด | ฝาครอบน้ำดี | ฝาครอบน้ำดี | ฝาครอบน้ำดี |
| กันกลิ่นเมื่อไม่มีน้ำ | ได้ | ไม่ได้ | ไม่ได้ | ไม่ได้ |
| P-Trap Clean Out | ไม่ต้องใช้ | ต้องใช้ | ต้องใช้ | ต้องใช้ |
| ถอดถ้วยรองน้ำ | ถอดล้างได้ | ถอดล้างได้ | ถอดไม่ได้ | ถอดไม่ได้ |
| ทำความสะอาดที่น้ำทิ้ง | ได้ | ได้ | ไม่ได้ | ไม่ได้ |
| กรองเศษขยะขนาดเล็ก | option | ไม่ได้ | ไม่ได้ | ไม่ได้ |
| การติดตั้ง | ง่าย | ง่าย | ง่าย | ยาก |
| การผูกרון | ยาก | ยาก | ยาก | ง่าย |
| การระบายน้ำ | เร็ว | ช้า | ช้า | ช้ามาก |
| ความสวยงาม | สวย | สวย | สวย | ธรรมดา |
| ราคา | คุ้มค่า | ถูก | แพง | ถูก |

HSJ

STAINLESS STEEL ROOF DRAIN (RD)

ตะแกรงหัวน้ำฝนสแตนเลส



ตะแกรงหัวน้ำฝนสแตนเลส **HSJ** (HSJ STAINLESS STEEL ROOF DRAIN (RD)) ใช้ครอบคลุมท่อระบายน้ำตามลาดฟ้า ลานระเบียง หลังคาของอาคารบ้านเรือน โกดัง โรงงาน ป้องกันเศษขยะใบไม้ อุดตันท่อ ติดตั้งง่าย สวยงาม ระบายน้ำสะดวกรวดเร็ว ถอดล้างทำความสะอาด แข็งแรงทนทาน ทำจากโลหะสแตนเลสอย่างหนา คุณภาพสูง

ตะแกรงหัวน้ำฝนสแตนเลส **HSJ** (HSJ STAINLESS STEEL ROOF DRAIN (RD)) มีให้เลือกทั้งแบบฐานเหลี่ยมและแบบฐานกลม ขนาดสำหรับท่อพีวีซี หัวไป 1.1/2", 2", 2.5", 3", 4", 6", 8", 10", 12 นิ้ว (6" ถึง 12" มีฐานกลมเท่านั้น)

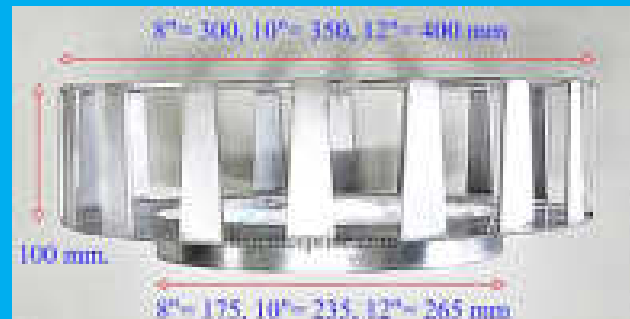


ตะแกรงหัวน้ำฝนขนาดท่อ 1.1/2", 2", 2.1/2", 3", 4"

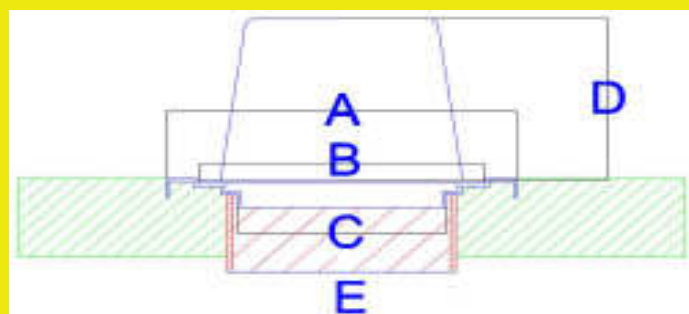
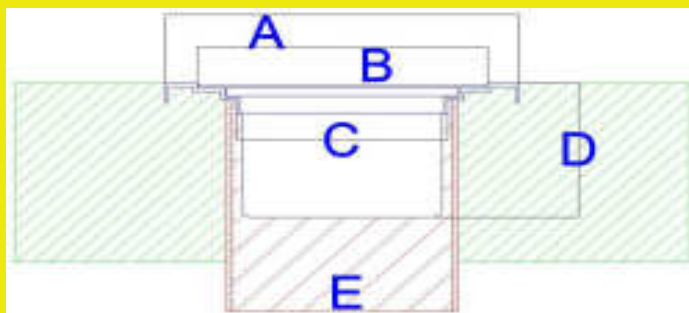


ตะแกรงหัวน้ำฝนขนาดท่อ 6"

ตะแกรงหัวน้ำฝน 6" เชื่อมติดกับรางน้ำสแตนเลส



ตะแกรงหัวน้ำฝนขนาดท่อ 8", 10", 12"

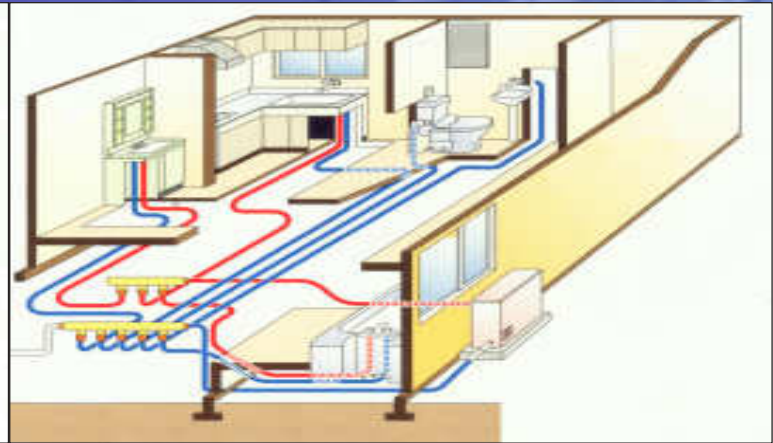
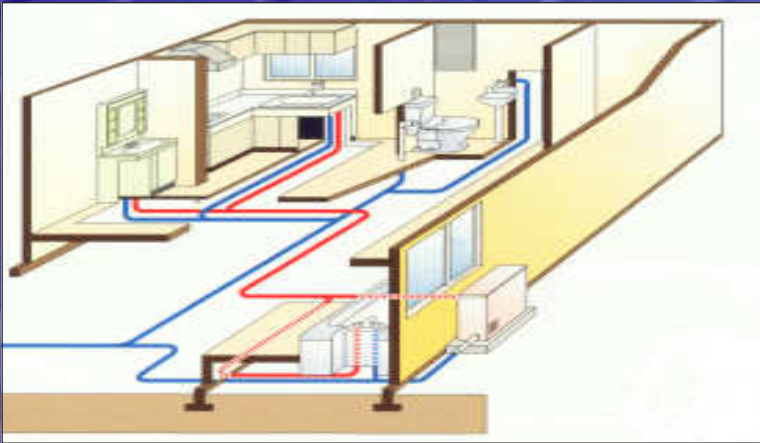


| ขนาด | ชนิด | วัสดุ | A | B | C | D | E | คำอธิบาย | |
|--------------|------|-------|-----|-----|-----|-----|------|--------------------------|----------------|
| AD-15 (1.5") | R | S | 90 | 75 | 47 | 10 | 1.5" | AD=AREA DRAIN | |
| AD-20 (2") | R | S | 90 | 75 | 55 | 12 | 2" | ตะแกรงน้ำทิ้ง | |
| AD-25 (2.5") | R | S | 90 | 75 | 62 | 10 | 2.5" | | |
| AD-30 (3") | R | S | 105 | 86 | 74 | 10 | 3" | FD=FLOOR DRAIN | |
| AD-40 (4") | R | S | 123 | 100 | 87 | 10 | 4" | ตะแกรงกันฝุ่น | |
| AD-60 (6") | R | | 200 | 165 | 137 | 44 | 6" | | |
| AD-80 (8") | R | | 230 | 179 | 183 | 37 | 8" | FC=FLOOR CLEANOUT | |
| AD-100 (10") | R | | 284 | 220 | 218 | 45 | 10" | ท่ออุดตันอาคาร | |
| FD-15 (1.5") | R | S | 90 | 75 | 47 | 78 | 1.5" | | |
| FD-20 (2") | R | S | A | 90 | 75 | 55 | 45 | 2" | RD=ROOF DRAIN |
| FD-25 (2.5") | R | S | A | 90 | 75 | 62 | 33 | 2.5" | ตะแกรงหัวน้ำฝน |
| FD-30 (3") | R | S | A | 105 | 86 | 74 | 50 | 3" | |
| FD-40 (4") | R | S | A | 123 | 100 | 87 | 52 | 4" | |
| FD-60 (6") | R | | 200 | 165 | 137 | 44 | 6" | A= OUTDIA FRAME | |
| FD-80 (8") | R | | 230 | 179 | 183 | 143 | 8" | เส้นผ่าศูนย์กลางกรอบ | |
| FD-100 (10") | R | | 284 | 220 | 218 | 163 | 10" | | |
| FC-20 (2") | R | S | 90 | 75 | 55 | 45 | 2" | B= OUTDIA FILTER | |
| FC-30 (3") | R | S | 105 | 86 | 74 | 50 | 3" | เส้นผ่าศูนย์กลางฝา | |
| FC-40 (4") | R | S | 123 | 100 | 87 | 52 | 4" | | |
| FC-60 (6") | R | | 200 | 165 | 137 | 44 | 6" | C= OUTDIA HOLE | |
| FC-80 (8") | R | | 230 | 179 | 183 | 37 | 8" | เส้นผ่าศูนย์กลางลานท่อ | |
| FC-100 (10") | R | | 284 | 220 | 218 | 45 | 10" | | |
| RD-15 (1.5") | R | S | 90 | 75 | 47 | 50 | 1.5" | D= DEPTH, HEIGHT | |
| RD-20 (2") | R | S | 90 | 75 | 55 | 50 | 2" | ความลึก, ความสูง | |
| RD-25 (2.5") | R | S | 90 | 75 | 62 | 50 | 2.5" | | |
| RD-30 (3") | R | S | 105 | 86 | 74 | 60 | 3" | E= PVC PIPE SIZE | |
| RD-40 (4") | R | S | 123 | 100 | 87 | 65 | 4" | ขนาดท่อพีวีซี ขนาดชั้น 5 | |
| RD-60 (6") | R | | 200 | 165 | 137 | 100 | 6" | | |
| RD-80 (8") | R | | 300 | - | 175 | 100 | 8" | หน่วยเป็นมิลลิเมตร mm. | |
| RD-100 (10") | R | | 350 | - | 235 | 100 | 10" | | |
| RD-120 (12") | R | | 400 | - | 265 | 100 | 12" | | |

HSJ - RIFENG PIPE

ท่อน้ำร้อน, น้ำเย็น, แก๊ส, ร้อยสายไฟ

สะอาด สะดวก คู่คุณค่า คู่ควร ครอบคลุมรั้วคุณ



HSJ-RIFENG PIPE

ภายใต้เทคโนโลยีที่ทันสมัยของเยอรมนี HSJ-RIFENG PIPE ได้รับการคิดค้นพัฒนา และผลิตเพื่อการใช้งานอย่างสะดวกประหยัดและปลอดภัยต่อทุกชีวิตในบ้านคุณ ท่อ HSJ-RIFENG PIPE มาตรฐานคุณภาพสูงผลิตโดยโรงงานใหญ่ทันสมัยในเขตอุตสาหกรรมชั้นนำของจีน โดยได้รับการรับรองมาตรฐาน ISO 9001 ประเทศเยอรมนี และมาตรฐานผลิตภัณฑ์จาก

Germany: DVGW, SKZ, TZW
USA: NSF, PPI, ASTM
UK: WRAS, BS
Spain: AENOR
Poland: PZH, INSTAL
Hungary: EMI
Czech: ITC
Slovak: SNAS

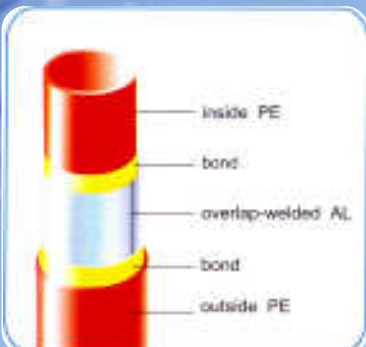


ภายในโรงงานผลิตที่ทันสมัย



STRUCTURE

ท่อ HSJ-RIFENG PIPE ประกอบด้วยท่อ 3 ชั้น แกนกลางเป็นท่ออลูมิเนียม ด้านในและนอกเป็นพลาสติก HDPE (Polyethylene) หรือ PEX (PE-Cross link พียูสังเคราะห์ ทนความร้อน) ยึดติดกันแน่นด้วยกาวคุณภาพสูงไม่เป็นสนิม ปลอดภัยจากสารก่อมะเร็งและสารพิษอันตรายตลอดอายุใช้งาน



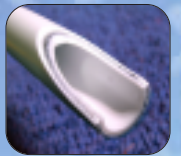
CLASSIFICATION HSJ-RIFENG PIPE

ตามประเภทของการใช้งาน

1. PE/AL/PE สีขาว ทนอุณหภูมิ 60 องศา ใช้กับน้ำประปาหรือน้ำยาแอร์ แทนท่อ พีวีซี, ท่อแป๊ปเหล็ก หรือท่อทองแดง
2. PEX/AL/PEX สีส้ม ทนความร้อน 95 องศา ใช้กับน้ำร้อน, น้ำยาแอร์ แทนท่อทองแดง
3. PE/AL/PE สีเหลือง เป็นท่อแก๊สสูง คัม ไม่เกิดไฟฟ้าสถิตย์ภายในท่อ
4. PE/AL/PE สีขาวขุ่น เป็นท่อร้อยสายไฟ แทนท่อ conduit เป็นฉนวนไม่ลามไฟ

ข้อต่อคุณภาพสูง

มีทั้งแบบทองเหลืองและไนลอนไม่เป็นสนิมแบบตาไก่ทองเหลืองสวมล๊อคแกนกลาง ออกแบบพิเศษเพื่อ HSJ-RIFENG PIPE ทนแรงดันได้สูง กันการรั่วซึมด้วยแหวนยางสังเคราะห์ EPDM ซึ่งทนสารเคมีและความร้อนได้กว่า 130 องศาต่อเนื่อง อายุการใช้งานยาวนาน สะดวกติดตั้งและถอดประกอบใหม่่ง่ายเพียงสวมข้อต่อกับ HSJ-RIFENG PIPE ขึ้นเป็นเกลียวให้แน่นด้วยประแจไม่ต้องต๊าปเกลียวหรือทากาวเชื่อมแต่อย่างใด เพียงเท่านี้ ท่อ HSJ-RIFENG PIPE ก็พร้อมใช้งานได้ทันที





ADVANTAGES HSJ-RIFENG PIPE

รวมข้อดีของท่อเหล็กและท่อพลาสติก
ไว้ในหนึ่งเดียว คู่แข่งกว่าท่อทั่วไป
ช่วยให้คุณตัดสินใจง่ายขึ้น

1. **HSJ-RIFENG PIPE** ไม่เป็นสนิม เพราะประกอบด้วยพลาสติก PE และอลูมิเนียมซึ่งไม่เป็นสนิม ไม่เกิดตะกรัน จึงไม่ผุกร่อนและตีบตัน
2. **HSJ-RIFENG PIPE** ผลิตด้วยวัสดุคุณภาพสูง ชั้นในประกอบด้วย **PE (Polyethylene)** ซึ่งเป็นพลาสติกชนิดพิเศษ ปราศจากสารพิษ หรือสารก่อมะเร็งและโลหะหนัก
3. **HSJ-RIFENG PIPE** มีอายุการใช้งานนานกว่า 50 ปี
4. **HSJ-RIFENG PIPE** แข็งแรงทนต่อแรงดันน้ำสูง เพราะโครงสร้างชั้นกลางประกอบด้วยโลหะ ข้อต่อทองเหลืองแบบสวมล๊อคแกนกลาง จึงทนต่อแรงดันน้ำได้สูงกว่า ท่อน้ำพลาสติกทั่วไป
5. **HSJ-RIFENG PIPE** ติดตั้งใช้งานหรือแก้ไขเพิ่มเติมได้ง่ายกว่าท่อโลหะหรือท่อพลาสติกทั่วไป คุณสามารถทำได้ด้วยตัวเองเพราะท่อ **HSJ-RIFENG PIPE** สามารถตัดให้โค้งงอได้ตามต้องการด้วยมือคุณ การตัดต่อกับข้อต่อเกลียวก็ใช้เพียงเครื่องมือช่างธรรมดาไม่ต้องใช้กาต้มน้ำเกลียว และ ยากันสนิมใดๆทั้งสิ้น
6. **HSJ-RIFENG PIPE** มีน้ำหนักเบา ท่อเป็นม้วนมีความยาวมาก สะดวกและประหยัดเวลาในการติดตั้ง ไม่จำเป็นต้องต่อท่อเป็นระยะ จึงทำให้หมดปี-หารั่วซึมตามข้อต่อ



APPROVAL

มาตรฐานผลิตภัณฑ์
HSJ-RIFENG PIPE PE(X)-AL-PE(X)

ผ่านการทดสอบและรับรองคุณภาพมาตรฐานผลิตภัณฑ์

- National Standard CJ/T 108-1999
- Germany: DVGW W542 W534
- United States: ASTM F1281, F1282, NSF
- U.K.: BS 7291 BS 6920
- ผ่านการทดสอบจนวนไฟฟ้าที่กรพไฟฟ้านครหลวงเลขที่ ทท.1187/2548
- ผ่านการทดสอบแรงดันที่กรมวิทยาศาสตร์บริการที่ วท.0307/10485
- ผ่านการทดสอบสารพิษที่กรมวิทยาศาสตร์บริการที่ วท.0307/7835

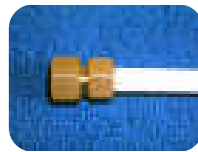


SETTING



ตัดง่ายไม่เป็นขุย
ด้วยกรรไกรตัดท่อทั่วไป

ตัดโค้งงอได้ตามต้องการ โดยไม่ต้อง
ใช้เครื่องมือช่วย และไม่ตีตัวกลับ



สอดท่อเข้ากับข้อต่อ
ใช้ประแจขันแป้นเกลียว
เข้ากับเกลียวข้อต่อให้สุด



เปรียบเทียบคุณสมบัติ

ระหว่าง ท่อ **HSJ-RIFENG PAP PIPE** กับท่อทั่วไป

| ข้อเปรียบเทียบ | HSJ-RIFENG PAP PIPE | ABS,PB,PE,PP, PP-R,PVC | ท่อเหล็ก |
|------------------|---------------------|------------------------|------------------|
| น้ำหนักท่อ | เบามาก | เบา | หนัก |
| การบรรจุหีบห่อ | ม้วนเป็นขด | ม้วนหรือเส้นตรง | เส้นตรง |
| การตัด | กรรไกรตัดท่อ | กรรไกรตัดท่อ | เลื่อยตัดเหล็ก |
| การเชื่อมต่อ | สวมล๊อค | น้ำยา, ความร้อน | ตีาปท่อขันเกลียว |
| วัสดุข้อต่อ | ทองเหลือง | พลาสติก | เหล็ก |
| ความแข็งแรง | สูง | ปานกลาง | สูงมาก |
| ความทนแรงดัน | สูง | ปานกลาง | สูงมาก |
| การตัดโค้งงอ | ง่ายและไม่ตีตัวกลับ | ได้แต่ตีตัวกลับ | ไม่ได้ |
| การติดตั้ง | ง่ายมาก | ง่าย | ยาก |
| การผุกร่อน | ยากมาก | ยากมาก | ง่าย |
| การถอด | ไม่ได้ | ได้ | ไม่ได้ |
| การซึมของอากาศ | ไม่ได้ | ซึมผ่านได้ | ไม่ได้ |
| กันการเกิดตะไคร่ | ได้ | ไม่ได้ | ได้ |
| ความสะอาด | สูง | ปานกลาง | ต่ำ |
| มาตรฐานขนาด | สูง | ต่ำ | สูง |
| อายุการใช้งาน | นานกว่า 50 ปี | นาน | สั้น |
| ทนความร้อน | ดีมาก | ต่ำ | ดี |



FITTING HSJ-RIFENG PIPE (มิลลิเมตร,mm.)

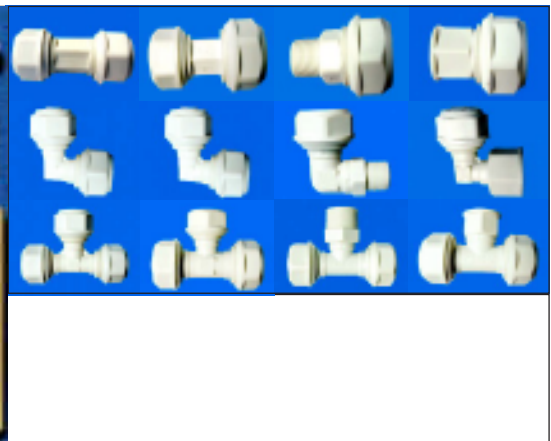
1216=1/2", 1620=5/8"

2025=3/4", 2632=1"

1216 12 คือเส้นผ่าศูนย์กลางภายใน

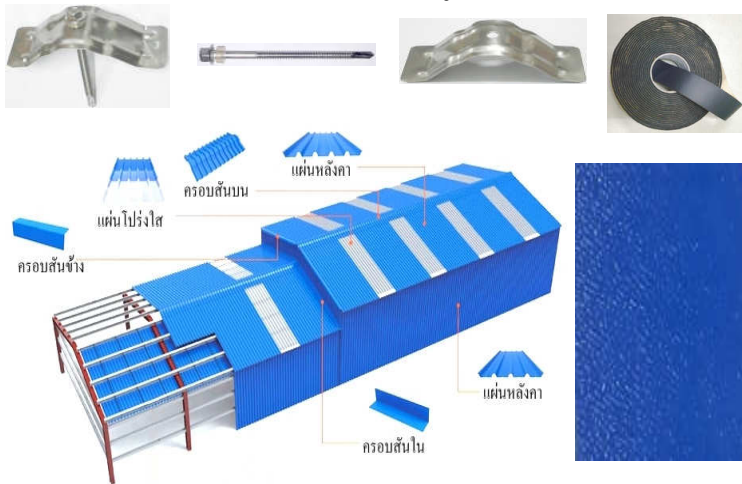
16 คือเส้นผ่าศูนย์กลางภายนอก

ข้อต่อ วาล์วและอุปกรณ์คุณภาพสูง มีทั้งวัสดุเป็นทองเหลืองและไนลอน(PA6)แบบประหยัด ระบบคาโก้ทองเหลืองสวมล๊อคแกนกลาง กันรั่วซึมด้วยซีลยางสังเคราะห์ EPDM มีให้เลือกใช้หลายแบบเพื่อความสะดวก และประสิทธิภาพในการติดตั้ง





แผ่นหลังคาเอเอสยูพีวีซี (ASA Upvc roof tile)(Acrylonitrile/Styrene/Acrylate) 3 ชั้น แกนกลางเป็นคาร์บอนไฟเบอร์ (carboa fibre) ทำหน้าที่เป็นฉนวนกันความร้อน เย็นกว่า เจียบกว่า เมทัลชีทและกระเบื้องลอนคู่ ด้านนอกและในเป็นยูพีวีซี(Upvc) เคลือบสาร ASA ทนแดด สีไม่ซีดจาง ทนฝน ทนแรงกระแทก เสียงไม่ดังเวลาฝนตก ไม่เป็นสนิม ทนกรดด่าง ใช้กับบริเวณใกล้ทะเล ได้เป็นอย่างดี แข็งแรง ทนทาน อายุการใช้งานยาวนาน 10-20 ปี พื้นผิวเป็นลายขนุนมัน ทำความสะอาดได้ด้วยตัวเองเมื่อโดนน้ำฝน กว้าง 113 เซนติเมตร ยาว 580 เซนติเมตร สูง 25 มิลลิเมตร หนา 2, 3 มิลลิเมตร ลอนเมทัลชีท สีขาว, เทาอ่อน, ฟ้า, ส้มอิฐ ระยะแป 2 มิล 80 ซม. 3 มิล 100 ซม. ความลาดเอียง 20 องศา ระยะทับซ้อนด้านยาว 20-30 เซนติเมตรขึ้นกับความลาดเอียง ด้านกว้างทับซ้อน เหลือ 105 เซนติเมตร และแผ่นไฟเบอร์โปร่งแสง หนา 2 มิลลิเมตร กว้าง 90 เซนติเมตร อุปกรณ์ติดตั้งเป็นสแตนเลสทั้งหมด ไม่เป็นสนิม ทนทาน แข็งแรง ด้านแรงลมได้สูง และเทปยาง NBR หน้าเดียว กันรั้วซึม หากหลังคาลาดชันน้อย หรือระยะทับซ้อนน้อย



| | หลังคาเหล็ก หนา 0.5 มม. | กระเบื้องดิน หนา 5 มม. | หลังคาอะลูมิเนียม หนา 3 มม. | กระเบื้องคอนกรีต หนา 3 ซม. | HSJ UPVC หนา 3 มม. |
|------------------------------|----------------------------|---------------------------|--------------------------------|-------------------------------|---------------------------|
| ค่านำความร้อน (ค่าน้อยดี) | 15 W/m ² °C | 0,46 W/m ² °C | 0,30 W/m ² °C | 0,27 W/m ² °C | 0,084 W/m ² °C |
| การกันความร้อน (ค่ามากดี) | น้อยที่สุด | น้อย | มาก | มาก | มากที่สุด |
| การเก็บความร้อน (ค่าน้อยดี) | น้อยมาก | มาก | มาก | มากที่สุด | น้อย |
| น้ำหนัก (ค่าเบาดี) | เบามาก | หนัก | เบา | หนักมาก | เบา |
| การป้องกันเสียง (ค่าเจียบดี) | ดังมาก | เจียบ | เจียบ | เจียบมาก | เจียบมาก |
| ทนการผุกร่อน (ค่ามากดี) | น้อยที่สุด | น้อย | น้อย | มาก | มากที่สุด |
| ทนแรงกระแทก (ค่ามากดี) | ดีเยี่ยม | ไม่ดี | ดี | ดี | ดี |
| การติดไฟ (ค่าไม่ติดดี) | ไม่ติดไฟ | ไม่ติดไฟ | ไม่ลามไฟ | ไม่ติดไฟ | ไม่ลามไฟ |
| ความคงทน (ค่ามากดี) | 10 ปีขึ้นไป | 15 ปีขึ้นไป | 15 ปีขึ้นไป | 30 ปีขึ้นไป | 20 ปีขึ้นไป |
| การติดตั้ง (ค่าทำได้ดี) | ตัดจากโรงงาน | ตัดไม่ได้ | ตัดได้ | ตัดไม่ได้ | ตัดได้ |
| การติดตั้ง (ค่าง่ายดี) | ง่าย | ง่าย | ยุ่งยาก | ยาก | ง่าย |
| ราคาแผงโครง (ค่าถูกดี) | ถูกที่สุด | แพง | แพง | แพงที่สุด | ถูกมาก |



สีที่มีจำหน่าย ขาว, เทาอ่อน, ส้มอิฐ, ฟ้า ผิวลายนูน(self cleaning)

FAST COLOR
The APVC roofing sheet & wall cladding is protected by ASA resin, and tests held in Aging Test Center of Arizona and Florida by GE prove that the color will preserve for more than 10 years in nature.

ELECTRIC INSULATION
The material of APVC roofing sheet & wall cladding does not conduct electricity.

RESISTANCE TO HIGH AND LOW TEMPERATURES
HSJ APVC roofing sheet & wall cladding carry out best functions within a wide range of temperatures: from -20° to +85°.

ANTI-CORROSION
The material of APVC roofing sheet & wall cladding is totally anti-corrosive, which can withstand most chemicals like acid, alkali and salt and industrial emissions. Therefore, HSJ APVC roofing sheet & wall cladding is specially suitable for coastal areas, animal confinement buildings and heavy chemical areas.

ACOUSTIC INSULATION
The physical properties of HSJ APVC roofing sheet & wall cladding have excellent acoustic insulation performance, which is 10~15% lower than metal sheets.

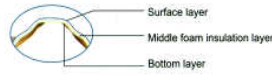
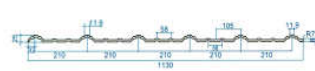
ANTI-LOAD
Tests by National Test Center of Polymer & Building Materials show that with purlin space of 1200mm roofing tiles have no breakage under 150kg loading pressure.

FIRE RESISTANCE AND SELF-EXTINGUISHING MATERIAL
Tests by National Test Center of Polymer & Building Materials prove that APVC roofing sheet & wall cladding is Class B1 material.

SPECIFICATION

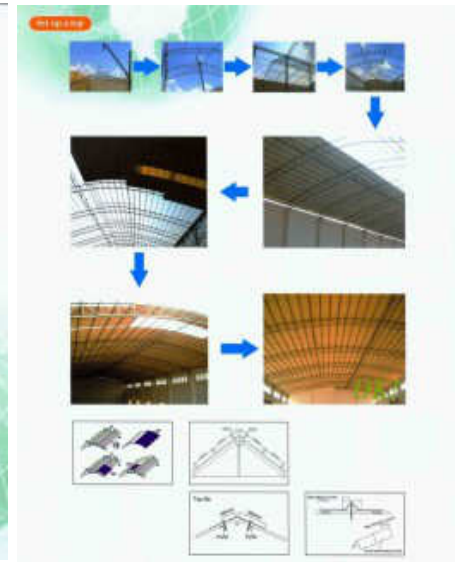
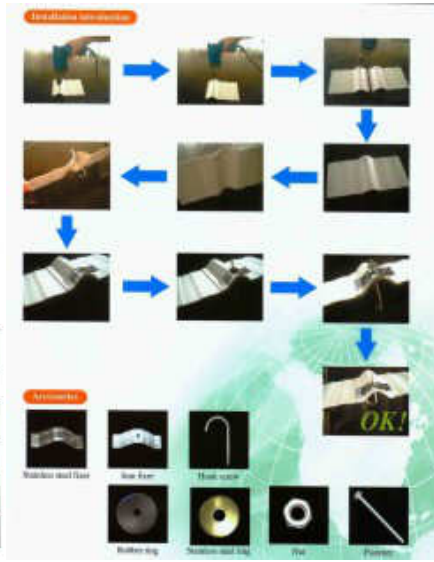


3 Layers UPVC roof tile(Corrugated style)
 Width-1130mm or 900mm
 Length-customized
 Thickness-2.0mm 2.5mm and 3.0mm
 Color-upon client's request
 Truss-steel or wood

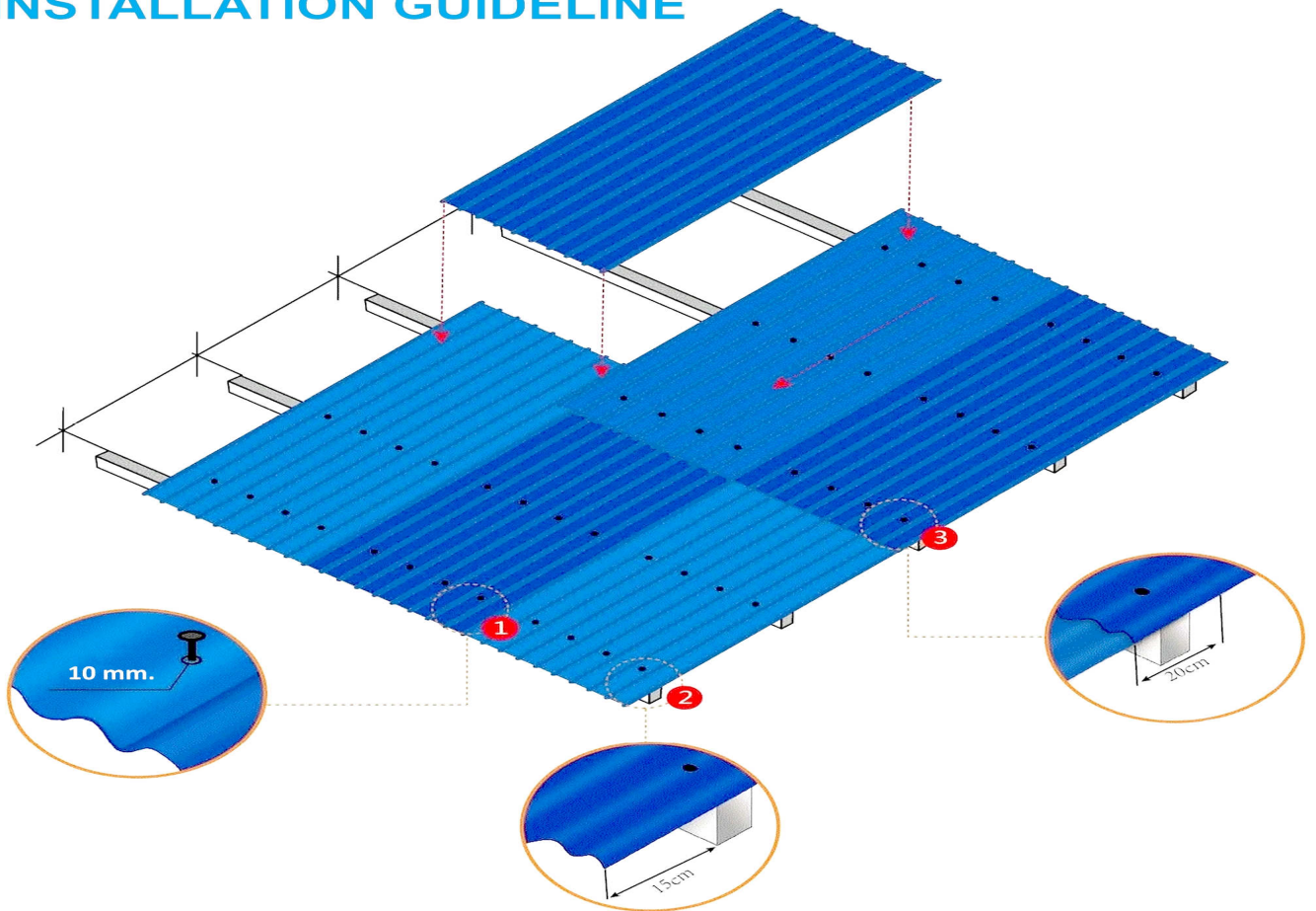


TECHNICAL DATA

| | | | |
|--------------------|--|--------------------------------|---------------------------------------|
| Heat-Resistance | (72°C, 6h) no deformatio, no viscousness | High-low temperature change | ±0.11% |
| Cold-Resistance | (-40°C, 6h) no crack in surface | Fire-protection | Class B1 Retardant Building Materials |
| Bending capability | 25mm | Vicat softening temperature | ≥75°C |
| Flexural load | 800N, no crack | Water absorption rate | ≤0.05% |
| Flexural strength | 72MPa | Nail force | ≥46N |
| Tensile strength | 30MPa | Chemical resistance properties | No reaction in salt, alkali (≤60%) |



INSTALLATION GUIDELINE



1 In order to allow normal linear heat expansion of the sheets, it is necessary to piece the sheet with a Ø10mm drill bit, then fasten the sheets with Ø 6mm fittings. We advise you not to use direct fixings without piercing the sheets with self perforating screws because doing so prevents any dilatation of the sheet. Do not use a hammer to put the screws in.

2 The overhang is 15cm from the bottom purline.

3 The vertical overlap is at least 20cm, and fittings must be fixed on every peak of wave.

4 Considering the safety problem, it is only allowed to walk on the purlins during installation and maintenance, while not walk directly on the roofing sheet.

5 Installation work can not be processed when temperature below -5°C , or in rainy , snowy or heavy windy weather.

HSJ STOP VALVE STAINLESS304 วาล์วทำจากเซรามิก ทนทาน สวยงาม ปิดสนิท ใช้ได้กับน้ำเย็นและน้ำร้อน



2 ทางจาก HSJ-2110



2 ทางจาก HSJ-2111



2 ทางจาก HSJ-2112



2 ทางจาก HSJ-2113



2 ทางจาก HSJ-2114



วาล์วสองทาง HSJ-3110



HSJ-3111



HSJ-3112



HSJ-3113



HSJ-3114



วาล์ววงจาก HSJ-4110



HSJ-4111



HSJ-4112



HSJ-4113



HSJ-4114



ก๊อกคอสี HSJ-5110



HSJ-5111



HSJ-5111-2



HSJ-5112



HSJ-5113



HSJ-5114



ก๊อกคอสีสองหัว HSJ-6110



HSJ-6111



HSJ-6112



HSJ-6113



HSJ-6114



ฝา 110



ฝา 111



ฝา 112



ฝา 113



ฝา 114



จุกแดง,น้ำเงิน,SS กันอายุ 21*50 มม. วาล์วเปลี่ยนทาง



ทองเหลืองชุบนิกเกิล
สต๊อปวาล์ว ผ/ม
1/2" M*1/2" F



สต๊อปวาล์ว ผ/ผ
1/2" M*1/2" M



สต๊อปวาล์ว
เกลียวนอก 2 หัว
1/2" M*1/2" M*1/2" M

หัวชำระ **HSJ HAND SPRAYER**

สายฝักบัว/สายชำระ **HSJ SHOWER HOSE**



B-59



G-22



B-30



G-05



B-01

หัวชำระ **HSJ HAND SPRAYER** ทำจากพลาสติกเอบีเอส (ABS) ชุบโครเมียม แข็งแรง ตกไม่แตกหัก รูปทรงหรูหราทันสมัย สวยงาม เฮอร์มันด์ดีไซน์ กระชับมือ **ปุ่มกดใหญ่ เปิดปิดได้แม่นยำ น้ำไม่หยด สายน้ำแรงแต่นุ่มนวล**



รุ่น B-30 สามารถล็อกกันบีบเพื่อเปิดน้ำไหลค้างได้



สายฝักบัว/สายชำระ **HSJ SHOWER HOSE**



สายสแตนเลส Stainless steel 304 แบบดับเบิลล็อก ยืดได้ (Extensible double lock) ท่อภายในและแหวนยางทำจากยางสังเคราะห์ **EPDM ทนความร้อน (100 องศาเซลเซียส)** ข้อต่อทองเหลืองอย่างหนา ชุบโครเมียม แกนข้อต่อ (Insert) ทองเหลือง **ทนความร้อน และแรงดันสูง 20 bar (290psi)** ข้อต่อเกลียวในขนาด 1/2 นิ้ว

สายมีความยาว 1.20 ม. ยืดได้ 1.80 ม. 1.50 ม. ยืดได้ 2 ม. และ 2 ม. ยืดได้ 3 ม.



สายพลาสติกพีวีซี (PVC) เสริมไนลอนถัก ข้อต่อพลาสติกเอบีเอส (ABS) ขนาด 1/2" ทนแรงดัน 10 บาร์ สายมีความยาว 1.2 เมตร 1.5 เมตร 1.8 เมตร หรือยาวตามที่ต้องการ

สายพลาสติกพีวีซี (PVC) เสริมไนลอนถัก ข้อต่อทองเหลืองชุบโครเมียมขนาด 1/2" ทนแรงดัน 10 บาร์ สายมีความยาว 1.2 เมตร 1.5 เมตร 1.8 เมตร หรือยาวตามที่ต้องการ



สายพลาสติกพีวีซี (PVC) สีเงินเสริมไนลอนถัก ข้อต่อทองเหลืองชุบโครเมียมขนาด 1/2 นิ้ว ทนแรงดัน 20 บาร์ สายมีความยาว 1.2 เมตร 1.5 เมตร 1.8 เมตร หรือยาวตามที่ต้องการ



สายน้ำดีสแตนเลสถัก HSJ STAINLESS STEEL BRAID HOSE

สายน้ำร้อนสแตนเลสถัก 16 มิล HSJ stainless steel braid hose ท่อใหญ่



1.Gasket: EPDM

2.Insert: Brass Core

3.Ferrule: Stainless Steel 304

4.Inner tubing: EPDM ID 12 MM.

5.Jacket: braided stainless steel 304 OD 16 MM.(0.20MM.X8 LINES)

6.Fitting: Stainless Steel 304 1/2"Fx1/2"F



ใช้กับน้ำร้อนหรือน้ำเย็น ทำจากลวดสแตนเลส 304 หนา 0.20 มม.(ทั่วไปหนา 0.15-0.18 มม.) 8 เส้น ถักทอแน่น(ไม่เห็นท่อภายใน) ลดการยืดขยายตัว(สาเหตุของท่อแตก) ทำให้ทนแรงดันได้มากกว่า 20 BAR(290PSI) ใช้ได้ดีกับอากาศสูง ปะเก็นและท่อภายในทำจากยางสังเคราะห์ EPDM ปลอดภัยในการบริโภคและอุปโภค ทนความร้อนสูง (100 องศาเซลเซียส) ข้อต่อขนาด 1/2" นิ้ว ทำจากสแตนเลส 304 แกนข้อต่อทำจากทองเหลือง ปลอดภัย สแตนเลส 304 มีความยาวให้เลือกตั้งแต่ 10 เซนติเมตร(4") ถึง 100 เมตร

สายน้ำเย็นสแตนเลสถัก 14 มิล HSJ stainless steel braid hose ท่อใหญ่



1.Gasket: EPDM

2.Part contacting water: Brass

3.Ferrule: stainless steel 304

4.Inner tubing: NR ID 10 MM.

5.Jacket: braided stainless steel 304 OD 14MM.(0.18MM.X8 LINES)

6.Fitting: stainless steel 304 1/2"Fx1/2"F



ใช้กับน้ำเย็น(อุณหภูมิปกติ) ทำจากลวดสแตนเลส 304 หนา 0.18 มม. 8 เส้น ถักทอแน่น(ไม่เห็นท่อภายใน) ลดการยืดขยายตัว(สาเหตุของท่อแตก) ทำให้ทนแรงดันได้มากกว่า 20 BAR(290PSI) ใช้ได้ดีกับอากาศสูง ปะเก็นทำจากยางสังเคราะห์ EPDM ท่อภายในทำจากยางธรรมชาติ(NR) ปลอดภัยในการบริโภคและอุปโภค ข้อต่อขนาด 1/2" นิ้ว ทำจากสแตนเลส 304 แกนข้อต่อ(Insert) ทำจากทองเหลือง ปลอดภัย สแตนเลส 304 มีความยาวให้เลือกตั้งแต่ 10 เซนติเมตร(4") ถึง 100 เมตร

เอชเอสเจเอ็นเตอร์ไพรส์ hsjenterprise.com 064-4740686 hsjenter@gmail.com

สายน้ำดีสแตนเลสถัก HSJ STAINLESS STEEL BRAID HOSE

สายน้ำร้อนสแตนเลสถัก 12 มิล HSJ stainless steel braid hose ท่อเล็ก



1.Gasket: EPDM

2.Insert: Brass Core

3.Ferrule: stainless steel 304

4.Inner tubing: EPDM body ID 8 MM.



5.Jacket: braided stainless steel 304 OD 12 MM.(0.18MM.x8 LINES)

6.Fitting: stainless steel 304 size 1/2"Fx1/2"F, 1/2"Fx3/8"F, Brass Nickered plate 3/8"Fx3/8"F

ใช้กับน้ำร้อนหรือน้ำเย็น ทำจากลวดสแตนเลส 304 หนา 0.18 มม. 8 เส้น ถักทอแน่น(ไม่เห็นท่อภายใน) ลดการยืดขยายตัว(สาเหตุของท่อแตก) ทำให้ทนแรงดันได้มากกว่า 20 BAR(290PSI) ใช้ได้ดีกับอาคารสูง ปะเก็นและท่อภายในทำจากยางสังเคราะห์ EPDM ปลอดภัยในการบริโภคและอุปโภค ทนความร้อนสูง (100 องศาเซลเซียส) ข้อต่อเกลียวในขนาด 1/2 นิ้วทำจากสแตนเลส 304 ข้อต่อเกลียวในขนาด 3/8 นิ้วทำจากทองเหลืองชุบนิกเกิล แกนข้อต่อทำจาก ทองเหลือง ปลอดภัยสแตนเลส 304 มีความยาวให้เลือกตั้งแต่ 10 เซนติเมตร(4") ถึง 100 เมตร

สายน้ำดีก๊อกผสมสแตนเลสถัก HSJ stainless steel mix faucet braid hose



1.Gasket: EPDM

2.Insert: Brass Core

3.Ferrule: stainless steel 304

4.Inner tubing: EPDM ID 8 MM.



5.Jacket: braided stainless steel 304 OD 12 MM.(0.18MM.x8 LINES)

6.Fitting: 1/2" F stainless steel 304, 3/8" F Brass nickered plate, 10 mm. M Brass nickered plate

สะดวกในการติดตั้ง ใช้กับก๊อกแบบผสม ทำจากลวดสแตนเลส 304 หนา 0.18 มม. 8 เส้น ถักทอแน่น (ไม่เห็นท่อภายใน) ลดการยืดขยายตัว(สาเหตุของท่อแตก) ทนแรงดันได้มากกว่า 20 BAR(290PSI) ใช้ได้ดีกับอาคารสูง ปะเก็นและท่อภายในทำจากยางสังเคราะห์ EPDM ปลอดภัยในการบริโภคและอุปโภค ทนความร้อนสูง (100 องศา เซลเซียส) ข้อต่อเกลียวในขนาด 1/2 นิ้วทำจากสแตนเลส 304 ขนาด 3/8 นิ้วทำจากทองเหลืองชุบนิกเกิล แกนข้อต่อทำจากทองเหลือง ข้อต่อเกลียวนอกขนาด 10 มิล ยาว 65 มิล ทำจากทองเหลืองชุบนิกเกิล ปลอดภัยสแตนเลส 304 มีความยาวให้เลือกตั้งแต่ 10 เซนติเมตร(4") ถึง 100 เมตร

สายน้ำดีพีวีซี HSJ PVC HOSE

สายน้ำเย็นพีวีซีในลอนถักข้อต่อเอบีเอส HSJ PVC Nylon braid hose ABS fittings



- 1.Gasket: **NR**
- 2.Insert: **PP Core**
- 3.Ferrule: **stainless steel 304**
- 4.Inner tubing: **PVC ID 8 MM.**
- 5.Jacket: **PVC Nylon braided OD 14 MM.**
- 6.Fitting: **1/2" F ABS**

สายน้ำดีใช้กับน้ำเย็น พีวีซีในลอนถัก HSJ PVC (4.)Nylon Braid ID 8.5 MM. OD 14 MM. เส้นใยในลอน ถักทอเพื่อลดการยืดตัวของท่อ ข้อต่อเกลียวในขนาด 1/2" นิ้ววัสดุ **ABS** ปลอกทำจาก **stainless steel 304** แกนข้อต่อวัสดุพลาสติก **PP** ปะเก็นทำจากยาง **NR(ยางธรรมชาติ)** ใช้กับการอุปโภคเท่านั้น ใช้กับน้ำอุณหภูมิ -5°C~+40°C ทนต่อการขูดขีด ต่อด้านรื้อรอย, น้ำมัน, กรด, ต่างทนแรงดัน **10 BAR(145PSI)** เหมาะกับบ้านเรือนทั่วไป มีความยาวให้เลือกตั้งแต่ 10 เซนติเมตร(4 นิ้ว) ถึง 50 เมตร

สายน้ำเย็น พีวีซีในลอนถักข้อต่อสแตนเลส HSJ PVC Nylon braid hose SS fittings



- 1.Gasket: **EPDM**
- 2.Insert: **Brass Core**
- 3.Ferrule: **stainless steel 304**
- 4.Inner tubing: **PVC ID 8 MM.**
- 5.Jacket: **PVC Nylon braided Nylon, Two layer Silver PVC Nylon braided OD 14 MM.**
- 6.Fitting: **1/2" F stainless steel 304, 3/8" F Brass nicked plate**



สายน้ำดีใช้กับน้ำเย็น พีวีซีในลอนถัก, ซิลเวอร์พีวีซีในลอนถัก ข้อต่อสแตนเลส HSJ PVC Nylon Braid ID 8 MM. OD 14 MM. เส้นใยในลอนถักทอเพื่อลดการยืดตัวของท่อ ข้อต่อเกลียวใน 1/2" นิ้ววัสดุ **Stainless steel 304** ปลอกทำจาก **stainless steel 304** แกนข้อต่อวัสดุ **ทองเหลือง** ปะเก็นทำจากยางสังเคราะห์ **EPDM** ใช้เพื่อการอุปโภคเท่านั้น ใช้กับน้ำอุณหภูมิ -5°C~+40°C ทนต่อการขูดขีด ต่อด้านรื้อรอย, น้ำมัน, กรด, ต่างทนแรงดันได้มากกว่า **15 BAR (203PSI)** ใช้ได้ดีกับโรงงาน, อาคารสูง มีความยาวให้เลือกตั้งแต่ 10 เซนติเมตร(4 นิ้ว) ถึง 50 เมตร

สะดืออ่างล้างหน้า **HSJ WASH BASIN DRAIN** ขนาดเกลียว 1.1/4"



สะดืออ่างล้างหน้า **HSJ FLIP LID WASH BASIN DRAIN** ฝาพลิกเปิดปิดรอบตัว ป้องกันฝาสูดทราย ระบายน้ำกว้าง ทำจากทองเหลืองชุบโครเมี่ยม เป็นเกลียวล็อกขนาดใหญ่อย่างหนาแข็งแรง ขึ้นล็อกได้สะดวก มีแบบมีรูน้ำล้นและไม่มีรูน้ำล้น

สะดืออ่างล้างหน้า **HSJ POP-UP WASH BASIN DRAIN** ฝากดเปิดปิด ระบายน้ำรวดเร็ว ทำจากทองเหลืองชุบโครเมี่ยม เป็นเกลียวล็อกขนาดใหญ่อย่างหนาแข็งแรง ขึ้นล็อกได้สะดวก มีแบบมีรูน้ำล้นและไม่มีรูน้ำล้น ขนาดเกลียว 1.1/4"

ท่อน้ำทิ้ง **HSJ STAINLESS STEEL BASIN DRAIN, SINK DRAIN**



ท่อน้ำทิ้งอ่างล้างหน้า **HSJ STAINLESS STEEL BASIN DRAIN** ยาวและตัดโค้ง

งอตามความต้องการ ท่อทำจากสแตนเลส 304 ขนาด 1.1/4" ข้อต่อทองเหลืองชุบนิเกิลขนาด 1.1/4" ขึ้นเข้ากับสะดืออ่างล้างหน้าได้สะดวกไม่ต้องใช้เครื่องมือ พร้อมยางอุดข้อต่อท่อพีวีซีขนาด 1.1/4" หรือ 1.1/2" (ให้เลือกใช้) **ไม่ต้องใช้ปูน, ซิลิโคนอุด สะดวก ไม่เลอะเทอะ** ฝาถักนอຍทำจากสแตนเลสดูเรียบร้อยสวยงาม **ท่อน้ำทิ้งติดตั้งและถอดล้างได้สะดวก**

ท่อน้ำทิ้งอ่างล้างจาน **HSJ STAINLESS STEEL SINK DRAIN** ยาวและตัดโค้งงอตามความต้องการ ท่อทำจากสแตนเลส 304 ขนาด 1.1/2" ข้อต่อสแตนเลส 304 ขนาด 1.1/2" ขึ้นเข้ากับสะดืออ่างล้างจานได้สะดวกไม่ต้องใช้เครื่องมือ พร้อมยางอุดท่อ PVC ขนาด 2" **ไม่ต้องใช้ปูนหรือซิลิโคนอุด สะดวก ไม่เลอะเทอะ** **ท่อน้ำทิ้งติดตั้งและถอดล้างได้สะดวก**



กันนอยสแตนเลสอ่างล้างหน้า
ID32.OD70.H1 1mm.



ยางอุดข้อต่อ
อ่างล้างหน้า 1.1/2"



ยางอุดข้อต่ออ่างล้างหน้า 1.1/2"
ยางอุดท่ออ่างล้างจาน 2"



เป็นเกลียวทองเหลือง 1.1/4"
เป็นเกลียวสแตนเลส 1.1/2"



อแดปเตอร์ พลาสติก ABS
1.1/4M*1.1/2F



อแดปเตอร์สแตนเลส 304
1.1/4M*1.1/2F

ท่อน้ำทิ้ง **HSJ ABS BASIN DRAIN** ท่อน้ำทิ้งอ่างล้างหน้าแบบกระปุก ทำจากพลาสติกเอบีเอส (ABS) ขนาด 1.1/4 นิ้ว



ท่อสแตนเลสย่น **HSJ STAINLESS STEEL**

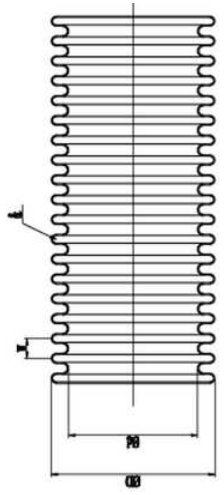
CORRUGATED HOSE

ใช้เป็นท่อน้ำร้อน น้ำเย็น สตรีม แก๊ส น้ำยาแอร์ ท่อน้ำทิ้ง

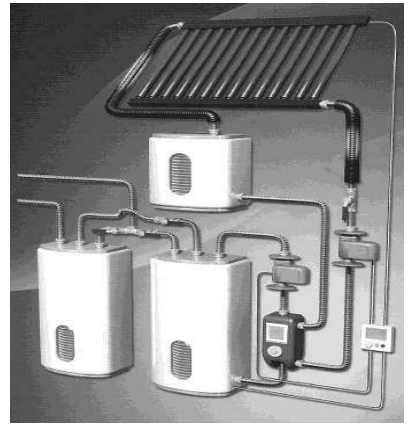
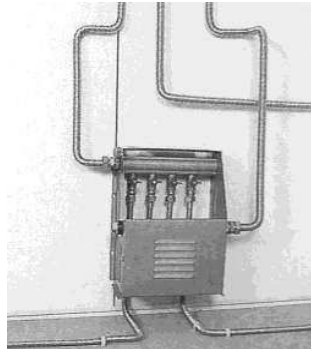
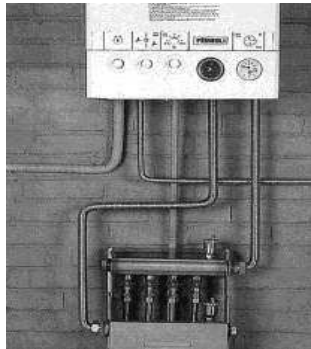
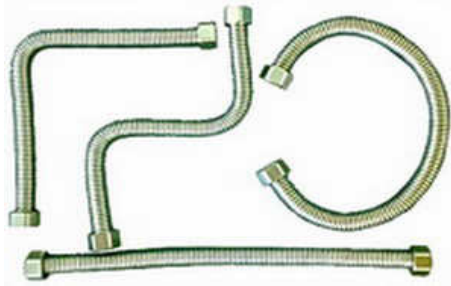
วัสดุท่อเป็นสแตนเลส **304 (SUS304)** ตัดโค้งงอได้ด้วยมือ

วัสดุข้อต่อเป็นสแตนเลส เกลียว **BSP** แหวนซีสแตนเลส โอริง **EPDM, PTFE**

ทนความร้อน(กว่า 100 องศาเซลเซียส)และแรงดันได้สูง ติดตั้งง่าย สะดวกแม้ในที่แคบ



| Size (Nut) | Material | Inner Diameter d(mm) | Outer Diameter D(mm) | Pitch Distance W(mm) | Thickness &(mm) |
|--------------|----------|----------------------|----------------------|----------------------|-----------------|
| DN6(1/4") | 304 | 6.1±0.25 | 9.4±0.25 | 2±0.25 | 0.15 |
| DN8(5/16") | 304 | 8.6±0.25 | 12.2±0.25 | 2.4±0.25 | 0.15 |
| DN10(3/8") | 304 | 10.1±0.25 | 14.2±0.25 | 2.6±0.25 | 0.15 |
| DN12(1/2") | 304 | 12.3±0.25 | 17.2±0.25 | 3.2±0.25 | 0.15 |
| DN16(3/4") | 304 | 16.3±0.25 | 21.8±0.25 | 3.6±0.25 | 0.18 |
| DN20(1") | 304 | 20.2±0.25 | 26.8±0.25 | 3.8±0.25 | 0.18 |
| DN25(1 1/4") | 304 | 25.7±0.30 | 32.5±0.30 | 3.8±0.30 | 0.20 |
| DN32(1 1/2") | 304 | 34.4±0.30 | 41.7±0.30 | 3.8±0.30 | 0.22 |
| DN40(2") | 304 | 39.5±0.30 | 48.8±0.30 | 5.3±0.30 | 0.25 |
| DN50(2 1/2") | 304 | 50.5±0.50 | 60.5±0.50 | 5.3±0.50 | 0.25 |





ผ้าใบตาข่ายพีวีซีกันฝุ่นคลุมตึก HSJ PVC FIREPROOF MESH SHEET

ผ้าใบกันฝุ่น,ตาข่ายกันฝุ่น,ผ้าใบก่อสร้างคลุมตึก HSJ PVC FIREPROOF MESH SHEET เป็นอุปกรณ์ด้านความปลอดภัยของการก่อสร้าง ที่ช่วยป้องกันสิ่งของและอุปกรณ์ต่างๆ กระเด็นออกนอกบริเวณการก่อสร้างทำให้เกิดอันตรายแก่คนงานและผู้ที่สำคัญๆ ไปมาในบริเวณใกล้เคียง ทั้งยังสามารถป้องกันฝุ่นละอองที่ฟุ้งกระจายทั่วบริเวณ และยัง สามารถช่วยลดแรงลมในพื้นที่ทำงาน แต่ไม่ด้านลมเนื่องจากมีรูระบายอากาศจึงทำให้นั่งร้านไม่ล้าม ผ้าใบกันฝุ่น,ตาข่ายกันฝุ่น,ผ้าใบก่อสร้างคลุมตึก HSJ PVC FIREPROOF ใช้ทำหลังคาโรงรถ ม่านบังแดดได้ดี

ผ้าใบกันฝุ่น,ตาข่ายกันฝุ่น,ผ้าใบก่อสร้างคลุมตึก HSJ PVC FIREPROOF MESH SHEET ทำจากเส้นใยโพลีเอสเตอร์ เหนียวทนทาน **เคลือบด้วยพีวีซีทำให้ไม่ลามไฟ** ขนาดมาตรฐานกว้าง 1.8 เมตร ยาว 5.1 เมตร ตาไก่ทุกระยะ 30 เซนติเมตร เย็บพับริมเสริมเชือกรอบผืน และแบบม้วนสี่เหลี่ยม กว้าง 1.88 เมตร ยาว 50, 100 เมตร และเชือกผูกยาว 60 เซนติเมตร ผ้าใบคลุมตึกมี 5 ความหนา

เส้นด้าย 250D ความถี่ตาข่าย 24*24 ต่อตารางนิ้ว น้ำหนัก 130 กรัมต่อตารางเมตร

เส้นด้าย 420D ความถี่ตาข่าย 16*15 ต่อตารางนิ้ว น้ำหนัก 170 กรัมต่อตารางเมตร

เส้นด้าย 1000D ความถี่ตาข่าย 14*14 ต่อตารางนิ้ว น้ำหนัก 270 กรัมต่อตารางเมตร

เส้นด้าย 1500D ความถี่ตาข่าย 11*11 ต่อตารางนิ้ว น้ำหนัก 370 กรัมต่อตารางเมตร

เส้นด้าย 1700D ความถี่ตาข่าย 11*11 ต่อตารางนิ้ว น้ำหนัก 450 กรัมต่อตารางเมตร

มีหลายสี สีขาว,เทาอ่อน,เทาเข้ม(เป็นสีมาตรฐาน),ดำ,ฟ้า,เขียว,ส้ม,เลือดคนก สีอื่นต้องซื้ออย่างน้อย 2,000 ผืน เชือก PP ผูก Mesh sheet



คุณสมบัติ น้ำหนักเบา ถิ่นตัวได้ดี ติดตั้งง่าย ใช้งานสะดวก กันฝุ่นกันลมกันเศษขยะได้ดี แสงผ่านได้ดี ช่วยให้บริเวณก่อสร้างมีแสงสว่างเพียงพอ มีรูพรุน ลมผ่านได้ช่วยระบายอากาศ ทำให้ไม่ร้อนอบอ้าว แต่ยังสามารถกันฝุ่นละอองได้ดี ไม่ด้านลม จึงทำให้นั่งร้านไม่ล้าม ไม่ดูดซึมน้ำและสารเคมี ไม่ลามไฟ ป้องกันแสงแดดและ UV ไม่กรอบแตก สามารถติดตั้งกลางแจ้งได้ แข็งแรง ทนทาน

ลักษณะการใช้งาน

ใช้เชิงางสำหรับป้องกันเศษวัสดุ ฝุ่นละออง ลม และแสงแดด ใช้คลุมตึกอาคารขณะก่อสร้าง ใช้ทำหลังคาโรงจอดรถ ทำม่านบังแดด ทำผ้าคลุมสระว่ายน้ำ ใช้ได้กับงานตกแต่งและงานก่อสร้างทุกชนิด

www.hsjenterprise.com 064-4740686 hsjenter@gmail.com

ท่อน้ำร้อน น้ำเย็น HSJ-RIFENG PP-R PIPE

PP-R PIPING SYSTEMS



แท็งก์น้ำผ้าใบ HSJ FABRIC WATER TANK



แท็งก์น้ำผ้าใบ (HSJ FABRIC WATER TANK) มี 2 แบบ ONION TANK, PILLOW TANK ใช้เก็บกักสำรองน้ำเพื่อการอุปโภคและการเกษตรหรืออุตสาหกรรม ติดตั้งง่ายสามารถพับเก็บได้ น้ำหนักเบา เคลื่อนย้ายสะดวก ขนย้ายได้ปริมาณมาก ใช้ขนย้ายของเหลวต่างๆ ได้ดี ทนสารเคมี กรด ด่าง ช่วยแก้ปัญหาการนำแท็งก์น้ำขนาดใหญ่เข้าพื้นที่ ปัญหานำแท็งก์น้ำติดตั้งบนคาบฟ้าอาคาร สามารถติดตั้งได้หลังคาบ้านเรือนได้ มีความแข็งแรงสูง ความต้านทานความดันที่ดีเยี่ยม ทนต่อสภาพอากาศ, ความต้านทานการกัดกร่อนได้ดี ป้องกันรังสียูวี, ป้องกันการรั่วไหล, ป้องกันการปนเปื้อน และต้านทานกรดด่าง ใช้พื้นที่น้อยในการจัดเก็บ น้ำหนักเบา สะดวกที่จะการใช้งานขนย้ายและลำเลียง วัสดุผ้าใบไพล่อนเคลือบพีวีซี อายุการใช้งาน 6-8 ปี ความจุ: 500 ลิตร ถึง 100,000 ลิตร

แท็งก์น้ำฝนผ้าใบ (HSJ RAIN WATER FABRIC TANK) รองรับเก็บกักน้ำฝนหรือสำรองน้ำทั่วไป ติดตั้งง่ายสามารถพับเก็บได้ น้ำหนักเบา เคลื่อนย้ายสะดวก วัสดุผ้าใบไพล่อนเคลือบพีวีซี อายุการใช้งาน 6-8 ปี มีความแข็งแรงสูง ทนต่อสภาพอากาศ ต้านทานการกัดกร่อนได้ดี ป้องกันรังสียูวี ป้องกันการรั่วไหล ป้องกันการปนเปื้อน ความจุ: 100 ลิตร ถึง 1,000 ลิตร



HSJ RAIN WATER FABRIC TANK

| Model | Capacity | Thick | Size | Colour |
|-------------|----------|-----------------------|-----------|--------|
| | | | 40cmx78cm | Green |
| HSJ-WB-100 | 100L | 500D PVC Tarpaulin | 50cmx88cm | Green |
| HSJ-WB-160 | 160L | | 60cmx68cm | |
| HSJ-WB-200 | 200L | | 60cmx88cm | |
| HSJ-WB-250 | 250L | | 80cmx98cm | |
| HSJ-WB-500 | 500L | | 98cmx1m | |
| HSJ-WB-750 | 750L | | 1mx1.25m | |
| HSJ-WB-1000 | 1000L | | | |



1. Material: 500D PVC Tarpaulin fabric, UV-resistant coating, Anticorrosion

2. Accessories: PVC support stands x5pcs, ABS outlet valve x1pcs, Water tap x1pcs, spout filter x1pcs, corrugated flexible hose x1pcs.

HSJ PVC ONION FABRIC WATER TANK FOR UNDRINKABLE WATER(with self-floating ,lid)

| Model | Capacity | Thick | Size B Dia*U Dia*H | About |
|--------------|----------|-------|--------------------|-------|
| HSJ-OT-500 | 500L | 0.7mm | 1.25*0.9*0.6m | 8kgs |
| HSJ-OT-1000 | 1000L | 0.7mm | 1.5*1.0*0.8m | 11kgs |
| HSJ-OT-2000 | 2000L | 0.7mm | 1.9*1.3*1.0m | 15kgs |
| HSJ-OT-3000 | 3000L | 0.7mm | 2.3*1.6*1.0m | 21kgs |
| HSJ-OT-5000 | 5000L | 0.7mm | 2.9*2.2*1.0m | 26kgs |
| HSJ-OT-10000 | 10000L | 0.9mm | 3.6*2.9*1.2m | 50kgs |



HSJ PVC PILLOW FABRIC WATER TANK FOR UNDRINKABLE WATER

| Model | Capacity | Thick | Size L*W | About |
|--------------|----------|-------|-----------------|-------|
| HSJ-PT-500 | 500L | 0.7mm | 1.7*0.85*0.35m | 7kgs |
| HSJ-PT-1000 | 1000L | 0.7mm | 2.0*1.3*0.40m | 9kgs |
| HSJ-PT-2000 | 2000L | 0.7mm | 2.3*1.8*0.50m | 12kgs |
| HSJ-PT-3000 | 3000L | 0.7mm | 2.8*1.8*0.60m | 16kgs |
| HSJ-PT-5000 | 5000L | 0.7mm | 2.8*2.8*0.65m | 20kgs |
| HSJ-PT-7000 | 7000L | 0.7mm | 3.6*2.8*0.70m | 25kgs |
| HSJ-PT-10000 | 10000L | 0.9mm | 3.85*3.85*0.68m | 32kgs |



Standard Accessories: onion tank:1*2 inch vavle.

Below 5000L pillow tank :1x1.5" inch inlet ,1x2"inch ball valve outlet Below

10000L pillow tank :1x2"inch inlet,1x2"inch ball valve outlet, 1x automatic airvent 1x2"quick coupling, dust cover.

เอชเอสเจเอ็นเตอร์ไพรส์ hsjenterprise.com 064-4740686 hsjenter@gmail.com

HSJ บอลวาล์ว วาล์วแก๊ส ทองเหลืองชุบนิเกิล



บอลวาล์วด้ามยาว

1/2", 3/4", 1"



เซ็ควาล์วลิ้น

1/2", 3/4", 1"



วาล์วแก๊ส

เกลียวนอก
1/2" M*10mm.



บอลวาล์วด้ามที

1/2", 3/4"



เซ็ควาล์วสปริง

1/2", 3/4", 1"



เกลียวใน

1/2" F*10mm.



บอลวาล์ว ผ/ม ด้ามที

1/2" M*1/2" F
3/4" M*1/2" F
3/4" M*3/4" F



สแตนเนอร์

1/2", 3/4", 1"



งอเกลียวนอก

1/2" M*10mm.



บอลวาล์วเกลียวนอก ด้ามที

1/2" M*1/2" M
1/2" M*3/4" M
3/4" M*3/4" M



วาล์วยูเนียนงอไอน้ำ

1/2", 3/4"



งอเกลียวใน

1/2" M*10mm.



บอลวาล์วยูเนียนด้ามที

1/2", 3/4", 1"



วาล์วยูเนียนไอน้ำ

1/2", 3/4"



งอเกลียวนอก

1/2" M*1/2" M



บอลวาล์ว

ยูเนียนงอ

3/4", 1"



บอลวาล์ว ยูเนียนสามทาง

3/4", 1"



เกลียวใน

1/2", 3/4", 1"



เกลียวนอก 2 หัว

1/2" M*10 mm.



เทปพันเกลียว

PTFE"HSJ"

หนา 0.10 มม.

กว้าง 15 มม.ยาว 15 เมตร



เกลียวใน 2 หัว

1/2" F*10 mm



เกลียวนอก 1/4,3/8,1/2, 3/4,1,1.1/4,1.1/2"



ลดเกลียวนอก 1/4*3/8,1/4*1/2, 3/8*1/2, 1/2*3/4



ข้อต่อผ/ม 1M*1/2F, 1M*3/4F, 1.1/4M*1F,1.1/2M*1.1/2F,1/2M*1/4F, 1/2M*3/8F, 1/2M*1/2F,1/2M*3/4F, 3/4M*1/2F, 3/4M*3/4F, 3/4M*1F, 3/8M*1/4F



เกลียวใน 1/4F,3/8F,1/2F,1/2F*3/4F, 3/4F*3/4F



งอเกลียวใน 1/2Fx1/2F, 3/4Fx3/4F



งอผ/ม 1/2M*1/2F,3/4M*1/2F, 3/4M*3/4F



งอเกลียวนอก 1/2M*1/2M, 3/4M*1/2M, 3/4M*3/4M



สามทางเกลียวนอก 1/2Mx1/2Mx1/2M, 3/4Mx3/4Mx3/4M



สามทางเกลียวใน 1/2Fx1/2Fx1/2F, 3/4Fx3/4Fx3/4F



ผ/มยูเนียน 1/2"M*3/4"F, 3/4"M*1"F

ซื้อท่อทองเหลืองชุบโครเมียม

ซื้อท่อท่อน้ำ ทองเหลืองชุบโครเมียม 1/2M*10mm.,1/2M*15mm., 1/2M*20mm.,1/2M*25mm.,1/2M*30mm.,1/2M*40mm.,1/2M*50mm.



เกลียวนอก 1/2M



เกลียวใน 1/2F



ผ/ม 1/2M*1/2F



งอเกลียวใน 1/2F



สามทางเกลียวใน 1/2F



สามทางเกลียวนอก 1/2M



งอผ/ม 1/2M*1/2F

ซื้อท่อไนลอน (NYLON PA6)



เกลียวนอก 1/2M



เกลียวใน 1/2F



งอเกลียวใน 1/2F



สามทางเกลียวใน 1/2F

แคลมป์สแตนเลสจับท่อ (HSJ 304 STAINLESS STEEL CLAMP) แคลมป์ป๊อมี 2 หู

แคลมป์อลูมิเนียมจับท่อ (HSJ ALUMINIUM SOCKET)

แคลมป์พลาสติกจับท่อ (HSJ PLASTIC SOCKET)



| ขนาดมิติแคลมป์สแตนเลส 304 HSJ (HSJ 304 STAINLESS STEEL CLAMP) | | | | | | |
|--|-----------------|---------------|--------------|-----------------|--------------|---------|
| | A | B | C | D | E | |
| ขนาด | ขนาดรูสกรู(มิล) | แถบกว้าง(มิล) | ขนาดท่อ(มิล) | ระยะห่างรู(มิล) | ความหนา(มิล) | บาท/ตัว |
| 1/4" M14 | 4 | 12 | 13.5 | 30 | 0.6 | |
| 3/8" M20 | 6 | 18 | 18 | 43 | 0.6 | |
| 1/2" M22 | 6 | 18 | 22 | 47 | 0.6 | |
| 3/4" M27 | 6 | 18 | 27 | 52 | 0.6 | |
| 1" M35 | 6 | 18 | 35 | 60 | 0.6 | |
| 1.1/4" M42 | 6 | 18 | 42 | 67 | 0.6 | |
| 1.1/2" M50 | 6 | 18 | 50 | 75 | 0.6 | |
| 2" M60 | 6 | 18 | 60 | 85 | 0.6 | |
| 2.1/2" M75 | 6 | 18 | 75 | 100 | 0.6 | |
| 3" M90 | 6 | 18 | 90 | 115 | 0.6 | |
| 4" M115 | 6 | 18 | 115 | 140 | 0.6 | |
| 6" M170 | 6 | 18 | 166 | 193 | 0.6 | |
| 8" M220 | 6 | 18 | 216 | 241 | 0.6 | |
| ราคายังไม่รวมภาษีมูลค่าเพิ่ม อาจเปลี่ยนแปลงได้โดยไม่แจ้งล่วงหน้า | | | | | | |
| บจก.เอชเอสเจ เอ็นเตอร์ไพรส์ 02-7572236-8 แฟก 02-7572240 | | | | | | |



แคลมป์อลูมิเนียม แคลมป์พลาสติก ขนาด 16 มิล, 20 มิล, 25 มิล, 32 มิล



แคลมป์พลาสติก ขนาด 16 มิล, 20 มิล, 25 มิล, 32 มิล



เกลียวปลั๊ยสแตนเลส 304 เกลียวหุน #7 ยาว 1", 1.1/4" หัวกลม. หัวเทเปอร์

ข้อต่อท่อ PAP, PEX/AL/PEX, PEX PIPE ท่องเหลืองชุบนิกเกิล ตาไก่ขันเกลียว ขนาดท่อ 16,20,25,32 เกลียว 1/2",3/4",1"



ข้อต่อท่อ PAP, PEX/AL/PEX, PEX PIPE ในลอน(PA6) ตาไก่ขันเกลียว ขนาดท่อ 16,20,25 เกลียว 1/2",3/4"



ข้อต่อท่อ PAP, PEX/AL/PEX, PEX PIPE ท่องเหลืองชุบนิกเกิล แบบบีบ ขนาดท่อ 16,20,25,32 เกลียว 1/2",3/4",1"



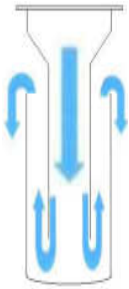
ข้อต่อท่อ PAP, PEX/AL/PEX, PEX PIPE ท่องเหลือง พุชต็อก ขนาดท่อ 16,20 เกลียว 1/2"



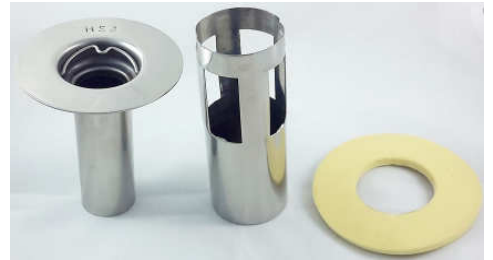
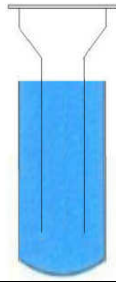
HSJ Tube Anti-odor Drainer

ท่อกันกลิ่น HSJ TUBE ช่วยกันกลิ่นและแมลงจากท่อระบายน้ำที่ใช้ตะแกรงกันกลิ่นที่ไม่มีประสิทธิภาพ

เหมาะกับการซ่อมแซมตะแกรงเดิมหรือระบายน้ำเดิมโดย ไม่ต้องรื้อตะแกรงเก่าออก



ระบายน้ำได้ปริมาณมากอย่างรวดเร็ว
กันกลิ่นด้วยความลึกของน้ำที่มากกว่า



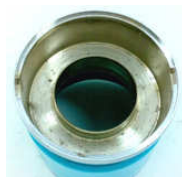
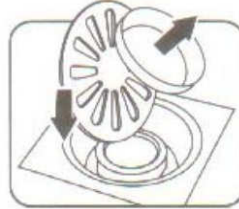
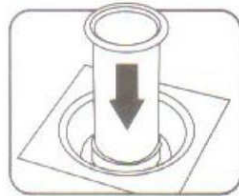
ตัวท่อทำจากสแตนเลส 304 และยางสังเคราะห์ สำหรับท่อหรือตะแกรง
ที่มีรูระบายน้ำขนาด 32 มิล ถึง 60 มิล ลึก 35 มิล หรือ 85 มิล ขึ้นไป
(หัวท่อ 60 มิล ปลายท่อ 31.5 มิล มี 2 ขนาด ยาว 35 และ 85 มิลลิเมตร)
35 มิล ไม่ต้องเติมน้ำได้นาน 5 วัน 85 มิล ได้นาน 30 วัน
ขนาดยาว 85 มิล ใช้กับตะแกรงตามรูปได้ ----->>



- 1.เหมาะกับตะแกรงสแตนเลส หรือตะแกรงทองเหลือง
- 2.เหมาะกับตะแกรงพีวีซี หรือตะแกรงพลาสติกอื่นๆ
- 3.เหมาะกับท่อน้ำทิ้งที่มีเส้นผ่าศูนย์กลางภายใน 32 มิลลิเมตรขึ้นไป

วิธีติดตั้ง **HSJ TUBE ANTI-ODOR** (เหมาะสำหรับการซ่อมแซมตะแกรงเดิม)

ใส่ **HSJ TUBE ANTI-ODOR** ลงในรูท่อที่ต้องการ จากนั้นใส่ลงในตะแกรงตามรูปข้างล่าง ไม่ต้องรื้อของเดิมออก



วิธีถอดล้าง **HSJ TUBE ANTI-ODOR** ทำความสะอาดเมื่อน้ำไหลช้าลง หรือ อย่างน้อยเดือนละครั้ง



- 1.ดึงหูท่อขึ้นมา
- 2.บิดหูท่อนจนเข็มให้เขี้ยวหลุดออกจากล็อก
- 3.ดึงหัวออกจากกระบอก
- 4.ทำความสะอาด
- 5.ใส่หัวเข้ากับกระบอกแล้วบิดตามเข็มนาฬิกา ดูให้แน่ใจว่าเขี้ยวล็อกดีแล้ว

HSJ FRESH NET แผ่นหอมกรองอเนกประสงค์

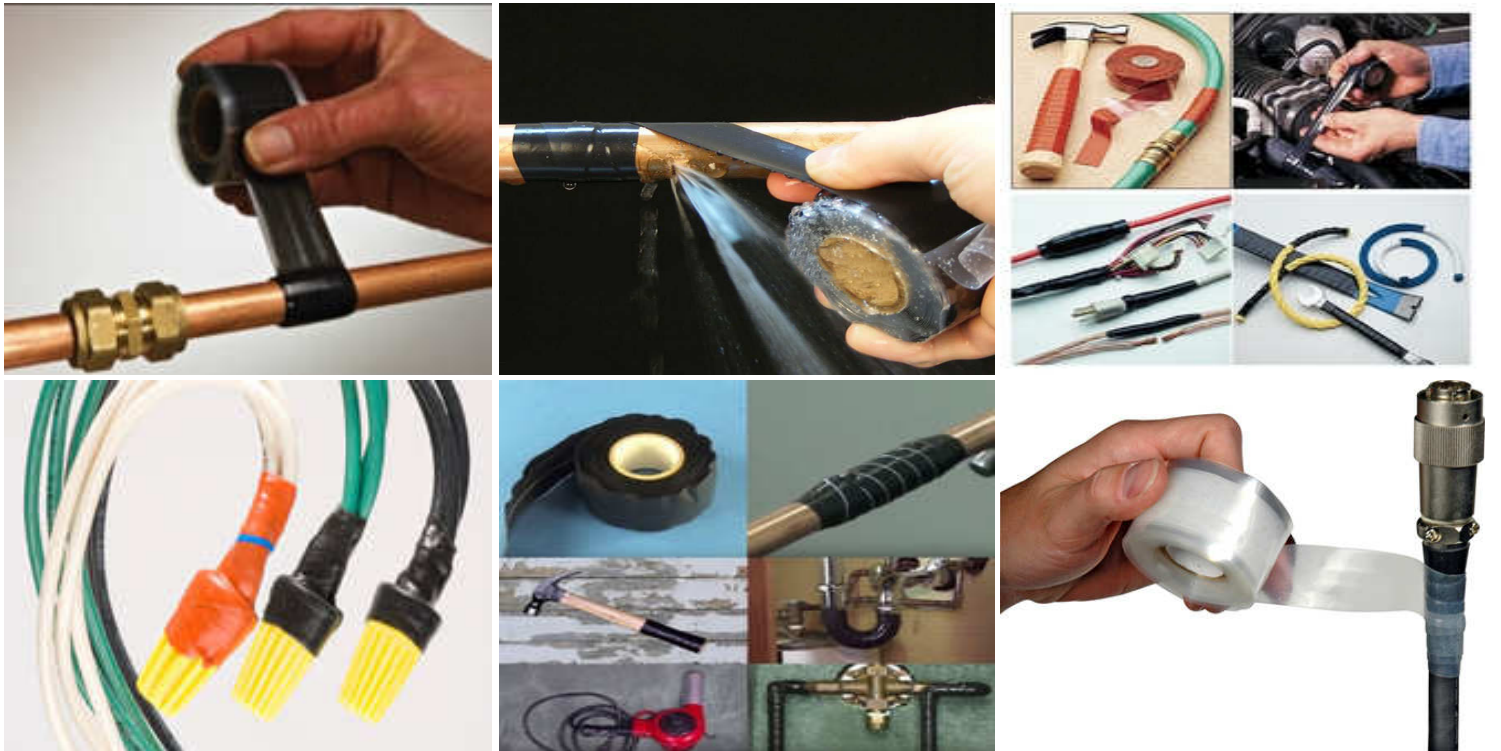
ทำจากพลาสติกพีวีซีอ่อน (Soft PVC) ใช้กรองเศษขยะสิ่งสกปรก
เส้นผมเส้นขนต่างๆ ตามห้องอาบน้ำ อ่างล้างหน้า อ่างอาบน้ำ ลานชักล้าง
โถปัสสาวะ ฯลฯ ลดการอุดตันของท่อระบายน้ำ ล้างทำความสะอาดสุขภัณฑ์
ได้สะดวก เป็นแผ่นกรองที่มีกลิ่นหอมในตัวประมาณ 30 วัน
ใช้ภายในบ้านควรล้างทำความสะอาดอย่างน้อยสัปดาห์ละหนึ่งครั้ง
ใช้ที่สาธารณะควรล้างทำความสะอาดทุกวัน ขนาด 20 เซนติเมตร*20 เซนติเมตร หนา 1.6 มิลลิเมตร



HSJ ซิลิโคนเทปอเนกประสงค์ (HSJ SILICONE FUSING TAPE)

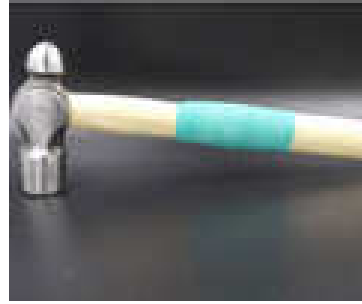
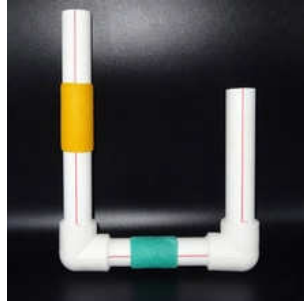


ทำจากซิลิโคน(SILICONE) หนา 0.5 มม.x กว้าง 2.5 ซม.x300 ซม. เนื้อเทปจะผนึกเป็นเนื้อเดียวกัน หลังจากติดทับกันแล้ว ใช้งานได้น้ำได้ ทนอุณหภูมิ -50 ถึง 260 องศา ทนแรงดัน 72 PSI ต่อชั้น ยึดหยุ่นสูง กันน้ำ เป็นฉนวนกันความร้อนความเย็น เป็นฉนวนกันไฟฟ้า ด้านทานโอโซน ทนสารเคมีเกือบทุกชนิด **ประโยชน์** ใช้ซ่อมท่อรั่วแตก ร้าว ลึกร้อน (ท่อส่งของเหลว, ท่อลม, เคมี, ท่อร้อยสายไฟ, สายสัญญาณ, ท่อยางหม้อน้ำรถยนต์) ซ่อมท่อน้ำได้โดยไม่ต้องปิดน้ำ เป็น ฉนวนไฟฟ้าทนแรงดัน 800 โวลต์ ใช้พันสายไฟ ซ่อมอุปกรณ์ไฟฟ้า ซ่อมแซมเสริมความแข็งแรงให้ เครื่องมืออุปกรณ์วัสดุแข็งทรงแท่ง , กระจบอก, เส้นสายต่างๆ ซ่อมแซมส่วนที่อยากจะเข้าถึง **วิธีใช้** 1.ดึงเทปให้ตึง 2.พันเทปแนวเฉียง ทับซ้อนกัน 2/3 ของความกว้างเทป 3.พันไปและพันกลับอย่างน้อย 1 รอบ(แนะนำให้พัน 2 รอบขึ้นไป) 4.ควรรอบการพันบนเนื้อเทป



HSJ ไฟเบอร์กลาสเทปอเนกประสงค์ (HSJ FIBERGLASS SEAL TAPE)

คุณสมบัติ ทำจากเส้นใยไฟเบอร์กลาส ขนาด 5 ซม..x150 ซม. ทนอุณหภูมิ 150 องศา ทนแรงดัน 450 psi/12 ชั้น ด้านทานแรงดึง 5,000 psi แข็งตัวภายใน 5 นาที **ประโยชน์** ใช้ซ่อมท่อรั่ว แฉก ร้าว ลึกร่อน (ท่อส่งของเหลว,ท่อลม,ท่อสารเคมี, ท่ออ่างหม้อน้ำรถยนต์) กันรั่วซึมต่อ กันน้ำ ใช้ซ่อมแซมได้น้ำได้กับน้ำทุกชนิด ใช้พันซ่อมท่อของเหลวทุกชนิด ท่อทุกประเภท ท่อไอน้ำ ท่อลม ท่อก๊าซ ท่อร้อยสาย **ซ่อมเสริมความแข็งแรง** ให้โครงสร้าง, เครื่องมืออุปกรณ์, ผนัง, วัสดุแผ่นและวัสดุแข็งทุกชนิดทุกประเภท ใช้ควบคุมป้องกันการกัดกร่อนด้านทานสารเคมีทุกชนิด ซ่อมแซมท่อร้อยสายไฟสายสัญญาณ ซ่อมแซมส่วนที่ยากจะเข้าถึง



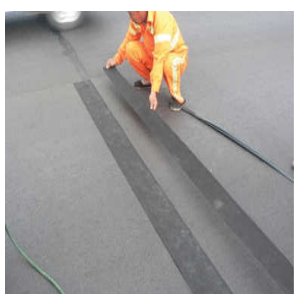
วิธีใช้ 1.ทำความสะอาดพื้นผิว 2.สวมถุงมือ 3.ฉีกปากซองแล้วเติมน้ำให้ท่วมเทป 4.ขยำซอง 3-4 วินาที 5.ดึงเทปให้ตึง เริ่มพันห่างจากจุดที่รั่วอย่างน้อย 2 นิ้ว 6.พันแนวเฉียงทับซ้อนกัน 1/3 ของความกว้างเทป 7.พันไปและพันกลับอย่างน้อย 4 รอบ ควรจบการพันบนเทปเท่านั้น เทปจะแข็งตัวภายใน 5 นาที ประสิทธิภาพสูงสุดที่ 24 ชั่วโมง ล้างมือให้สะอาดหลังติดตั้งเทป

HSJ แอสฟัลต์เทปอเนกประสงค์ (HSJ ASPHALT TAPE)

HSJ แอสฟัลต์เทปอเนกประสงค์ หนา 2 มิล ประกอบด้วย ชั้นแอสฟัลต์ ชั้นผ้าโพลีเอสเตอร์เสริมความแข็งแรง ชั้นพลาสติกกันตืด **เทปมีขนาดกว้าง 50 ซม. ยาว 20 เมตร และ กว้าง 100 ซม.**



ยาว 10 เมตร ตัดได้ด้วยกรรไกรทั่วไป **คุณสมบัติของ HSJ แอสฟัลต์เทปอเนกประสงค์** 1.การยึดเกาะที่แข็งแรงเข้ากับผิวพื้นวัสดุได้หลากหลาย 2.เป็นฉนวนกันความร้อนความเย็น 3. กันน้ำป้องกันน้ำรั่วซึมได้ดี 4. มีความทนทานต่อลม แสงแดด ความเป็นกรด-ด่าง เกลือ และสภาพแวดล้อมต่างๆ ได้ดี 5. มีความยืดหยุ่นสูง และทนทานต่อแรงกด แรงสั่นสะเทือนได้ดี 6. ประหยัดพลังงานและปกป้องสิ่งแวดล้อม ไม่ต้องใช้เครื่องจักรหรือเครื่องมือพิเศษ ลดการซ่อมบำรุง **ประโยชน์ HSJ แอสฟัลต์เทปอเนกประสงค์** ใช้สำหรับซ่อมและปิดบังรอยแตกของพื้นคอนกรีตพื้นยางมะตอย ทางเท้า ถนน ปิดซ่อมพื้นผนังภายในและภายนอก ปิดซ่อมหลังคา กันน้ำ เป็นกาวในตัวสะดวกในการติดตั้งทำได้ด้วยตัวเอง ไม่ต้องใช้ความร้อนหรือสารเคมี ช่างงานได้ทันทีหลังจากที่ติดตั้งเสร็จ **วิธีติดตั้ง HSJ แอสฟัลต์ เทปอเนกประสงค์** 1.ทำความสะอาดพื้นผิววัสดุ(ถนน,ผนัง,หลังคา)ให้แห้งปราศจากคราบน้ำมันและฝุ่นผง 2.ลอกแผ่นพลาสติกออก 3.ปิดเทปลงบนพื้นผิววัสดุ 4.ใช้ลูกกลิ้งๆ ให้เรียบและติดแน่น การต่อแผ่นให้ซ้อนทับกัน ประมาณ 4 ซม.



HSJ เทปผ้าอเนกประสงค์ (HSJ POLYESTER FLEEC TAPE)



ผลิตจากเส้นใยโพลีเอสเตอร์และเส้นใยสังเคราะห์ที่แข็งแรง ทนความร้อนและความเย็นสูง ทนต่อการกัดกร่อน ทนต่อรอยฉลอก ทนต่อการฉีกขาด ทนต่อกันกัดแทะของหนู ทนต่อการสึกหรอ ลดการเสียดสี ลดเสียง ใช้งานง่าย ช่วยปกป้องสายไฟในห้องเครื่องรถยนต์ไม่ให้กรอบและมีอายุการใช้งานยาวนาน **การประยุกต์ใช้** HSJ เทปผ้าอเนกประสงค์ ใช้พันเก็บสายเคเบิลในบ้านในยานยนต์ เครื่องเสียงรถยนต์ เพื่อความสวยงามเป็นระเบียบ ลดเสียงรบกวนจากการเสียดสีของพลาสติก หรือพันสายไฟแรงดันต่ำ(12 โวลท์) เป็นฉนวนไฟฟ้า เหมาะสำหรับใช้ในห้องโดยสารรถยนต์ พันเก็บสายไฟต่างๆ พันเครื่องมือเครื่องใช้เครื่องกีฬา ด้วยความติดแน่นทนทาน ทนน้ำและผิวเทปที่นุ่มนวล ลดการเสียดสี มีความสามารถในการป้องกันสกปรกที่พื้นผิวและทนต่ออุณหภูมิสูง ด้วยคุณสมบัติของการคลี่ออกได้ง่ายไม่เหนียวเหนอะหนะ การป้องกันการสัมผัสเดือน การลดเสียง การยึดเกาะที่ดี ทนน้ำและความเปียกชื้น และความต้านทานแรงดึงได้ดี **คุณสมบัติ** แรงยึดเกาะสูง ความต้านทานการฉีกขาดสูงและไม่ยืดหด ความต้านทานต่อการขีดข่วน มีความยืดหยุ่นและใช้งานง่าย ลดเสียงรบกวน ทนทานต่ออุณหภูมิสูงและต่ำ อายุการใช้งานยาวนาน ผิวที่อ่อนนุ่มเป็นพิเศษ เนื้อกาว Natural Rubber ทนอุณหภูมิได้ -40~105°C **หน้ากว้าง 19 มม. ยาว 15 เมตร วิธีใช้** 1.ดึงเทปให้ตึง 2.พันเทปแนวเฉียงทับซ้อนกัน 1/2 ของความกว้างเทป 3.พันไปและพันกลับอย่างน้อย 1 รอบ 4.ควรจบการพันบนเนื้อเทป



HSJ เทปซ่อมกันรั่วอเนกประสงค์(HSJ SUPER STRONG TAPE)

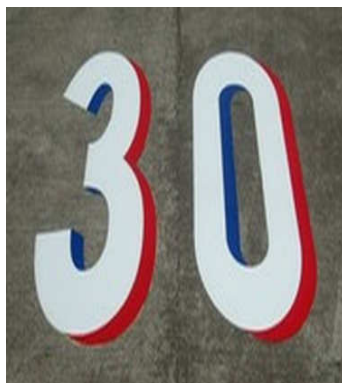
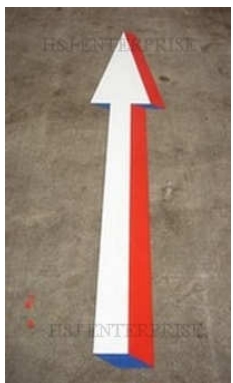
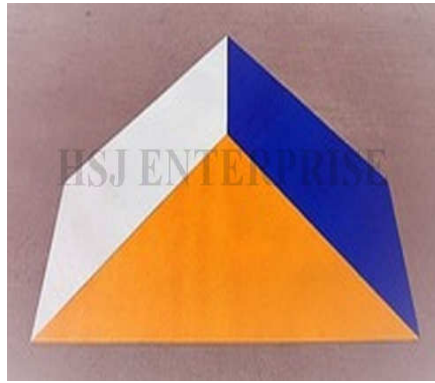
HSJ เทปซ่อมกันรั่วสำหรับ**ปะซ่อมแซมท่อรั่ว ถังน้ำและทุกอย่าง** วัสดุเป็นยางสังเคราะห์เทปซ่อมกันรั่วเป็นเทปกันรั่วขนาดใหญ่ที่แข็งแรงและกันน้ำได้ สามารถปิดผนึกและซ่อมแซมแทบทุกอย่างได้ เป็นสูตรพิเศษที่มีความหนา ยึดหยุ่นยางปิดเข้ากับรูปร่างหรือวัตถุใด ๆ ได้ HSJ เทปซ่อมกันรั่วอเนกประสงค์ สามารถใช้งานได้ทั้งร้อนและเย็น เปียกหรือแห้ง แม้น้ำ ปิดผนึกไล่น้ำอากาศทันทีที่แข็งแรงและ มีความยืดหยุ่นสูง ซึ่งสามารถปิดรูได้อย่างรวดเร็ว เทปยางที่แข็งแรงทนทานต่อรังสียูวี **ปะปิดรูขนาดใหญ่ รอยรั่ว รอยฉีก เชื่อมติดระหว่างวัสดุเกือบทุกชนิด อุดกันน้ำ,อากาศ,ความชื้น ซ่อมแซมเกือบทุกอย่าง**

ใช้กับวัสดุที่มีพื้นผิวค่อนข้างเรียบ: พีวีซี PVC, อคริลิก acrylic, โลหะ metal, เหล็ก steel, ทองแดง copper, อลูมิเนียม aluminum, ไม้ wood, เซรามิก ceramic, ลายคราม porcelain, กระจก tile, กระจก glass, ยาง rubber, ไฟเบอร์กลาส fiberglass, ปูนปลาสเตอร์ plaster, หิน stone, ซีเมนต์ cement, คอนกรีต concrete, ผนังแห้ง dry wall, หลังกา, พลาสติกบางชนิด, ผ้า, ไวนิลและอื่นๆอีกมากมาย **เทปกว้าง 10 ซม. ยาว 152 ซม. วิธีใช้** 1.เตรียมพื้นผิวให้ค่อนข้างเรียบ ปราศจากฝุ่นและไขมัน 2.ตัดเทปให้ใหญ่กว่าแผลอย่างน้อย 1 นิ้ว ขึ้นกับขนาดของแผล 3.ลอกพลาสติกออก ปิดเทปลงบนพื้นผิว 4.กดรีดเทปให้แน่น

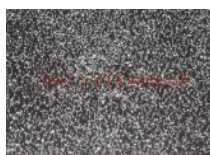
HSJ เทปกั้นลื่นสะท้อนแสงอเนกประสงค์(HSJ REFLECTOR ANTI SLIPTAPE)

HSJ เทปกั้นลื่นสะท้อนแสงอเนกประสงค์ ทำจากวัสดุพลาสติกพีวีซีและลูกแก้วสะท้อนแสง เทปกาวซิลิโคนในตัว กันลื่นและสะท้อนแสงได้ดี มี 2 ความหนา 0.5 มิลลิเมตรเหมาะกับการใช้ในอาคารบ้านเรือน และ 1.5 มิลลิเมตรเหมาะสำหรับพื้นที่สาธารณะ ถนนหนทางทั่วไป กว้าง 10 เซนติเมตร ยาว 10 เมตร

- วิธีติดตั้ง
- 1.ทำความสะอาดพื้นผิวที่จะติดตั้งให้สะอาดปราศจากฝุ่นผงและคราบมันต่างๆ และแห้งสนิท
 - 2.ลอกแผ่นหลังเทปออก
 - 3.ติดเทปลงบนพื้นผิวแล้วกดทับให้แน่น หลีกเลี่ยงพื้นผิวที่มีรอยแตกแยก



ไม่สะท้อนแสง



สะท้อนแสง

HSJ เทปลูกศรจราจรสะท้อนแสงกันลื่น

(HSJ REFLECTOR ANTI SLIP TRAFFIC SIGN TAPE)

HSJ เทปลูกศรจราจรกันลื่นสะท้อนแสงทำจากวัสดุพลาสติกพีวีซีและลูกแก้วสะท้อนแสง เทปกาวยซิลิโคนในตัว กันลื่นและสะท้อนแสงได้ดี มีความหนา 1.5 มิลลิเมตรเหมาะกับพื้นที่สาธารณะ ถนนหนทางทั่วไป ขนาดกว้างขึ้นกับแบบ ตั้งแต่ 0.45 เมตร ถึง 1.35 เมตร ยาว 3 เมตร มีสีขาวและสีเหลือง **วิธีติดตั้ง** 1.ทำความสะอาดพื้นผิวที่จะติดตั้งให้สะอาดปราศจากฝุ่นผงและคราบมันต่างๆ และแห้งสนิท 2.ลอกแผ่นหลังเทปออก 3.ติดเทปลงบนพื้นผิวแล้วกดทับให้แน่น



HSJ-1 ตรง 0.45*3 ม.



HSJ-2 เลี้ยวซ้าย 0.75*3 ม.



HSJ-3 เลี้ยวขวา 0.75*3 ม.



HSJ-4 ตรง&ซ้าย 0.9*3 ม.



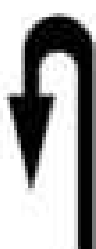
HSJ-5 ตรง&ขวา 0.9*3 ม.



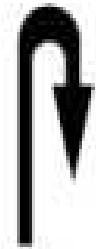
HSJ-6 ซ้าย&ขวา 1.35*3 ม.



HSJ-7 ตรง&ซ้าย&ขวา 1.35*3 ม.



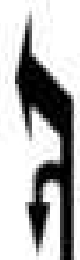
SJ-8 กลับทางซ้าย 1.1*3 ม.



HSJ-9 กลับทางขวา 1.1*3 ม.



HSJ-10 ตรง&กลับทางซ้าย 0.9*3 ม.



HSJ-11 เลี้ยวซ้าย&กลับทางซ้าย 0.9*3 ม.

1. ตะแกรงสแตนเลสกันกลิ่น แบบใช้น้ำ(SS BELL TRAP) และแบบไม่ใช้น้ำ (HSJ SS FLOOR DRAIN AUTOCLOSE)
2. ตะแกรงน้ำทิ้งสแตนเลส (HSJ SS AREA DRAIN)
3. ฝาสแตนเลสช่องทำความสะอาดท่อ (HSJ SS FLOOR CLEANOUT)
4. ตะแกรงหัวน้ำฝนสแตนเลส (HSJ SS ROOF DRAIN)
5. ท่อน้ำร้อน(PAP), ท่อน้ำเย็น(PAP), ท่อแก๊ส(PAP), ท่อร้อยสายไฟ(PAP) (WATERPIPE,GAS PIPE, CONDUIT)
6. แผ่นหลังคา ASA UPVC (HSJ ROOF TILE)
7. สต๊อปวาล์วทองเหลืองชุบโครเมียม, สต๊อปวาล์วสแตนเลส, สต๊อปวาล์ว 2 ทางสแตนเลส, ก๊อกสนามสแตนเลส, ก๊อกสนาม 2 หัวสแตนเลส, สต๊อปวาล์วทองเหลืองชุบนิกเกิล (BRASS STOP VALVE, SS STOP VALVE)
8. หัวชำระ ABS, สายฝักบัว, สายชำระ(สแตนเลส, พีวีซี, ซิลเวอร์พีวีซี)(HSJ SPRAY HEAD, HSJ SHOWER HOSE)
9. สายน้ำดีสแตนเลสถัก, สายน้ำดีถักผสม, สายน้ำดีพีวีซีในลอนถัก (HSJ SS BRAID HOSE, HSJ PVC BRAID HOSE)
10. สะดืออ่างล้างหน้าทองเหลืองชุบโครเมียม, ท่อน้ำทิ้งอ่างล้างหน้าสแตนเลสย่น, กระจุกน้ำทิ้ง ABS (BASIN DRAIN)
11. ท่อสแตนเลสย่น (HSJ SS CORRUGATED HOSE)
12. ผ้าใบตาข่ายพีวีซีกันฝุ่นคลุมตึก (HSJ MESH SHEET)
13. ท่อน้ำร้อนพีพีอาร์ (HSJ PPR PIPE)
14. แท็งก์น้ำผ้าใบ, แท็งก์น้ำฝนผ้าใบ (HSJ FABRIC WATER TANK, RAIN WATER FABRIC TANK)
15. บอลวาล์ว, วาล์วแก๊ส ทองเหลืองชุบนิกเกิล, เทปพันเกลียว (HSJ BRASS BALL VALVE)
16. ข้อต่อทองเหลืองชุบนิกเกิล, ข้อต่อท่อสั้นทองเหลืองชุบโครเมียม ข้อต่อทองเหลืองชุบโครเมียม, ข้อต่อไนลอน, (BRASS NICKELLED FITTING, BRASS CHROM FITTING, NYLON FITTING)
17. แคลมป์สแตนเลสจับท่อ(แคลมป์โอมท์), แคลมป์ปอลิยูรีเทนจับท่อ, แคลมป์พลาสติกจับท่อ(ก้ามปู),เกลียวปล่อยสแตนเลส
18. ข้อต่อท่อ PAP, PEX/AL/PEX (ข้อต่อตาไก่ขันเกลียว(ทองเหลือง, ไนลอน), ข้อต่อบีบ, ข้อต่อพุกถัก)
19. ท่อกันกลิ่น (SS HSJ TUBE ANTI ODOR DRAINER)
20. แผ่นหอมกรองอเนกประสงค์ (HSJ FRESH NET)
21. ซิลิโคนเทปอเนกประสงค์ (HSJ SILICONE FUSING TAPE)
22. ไฟเบอร์กลาสเทปอเนกประสงค์ (HSJ FIBERGLSS SEAL TAPE)
23. แอสฟัลต์เทปอเนกประสงค์ (HSJ ASPHALT TAPE)
24. เทปผ้าอเนกประสงค์ (HSJ POLYESTER FLEEC TAPE)
25. เทปซ่อมกันรั่วอเนกประสงค์(HSJ SUPER STRONG TAPE)
26. เทปกันลื่นสะท้อนแสงอเนกประสงค์ (HSJ REFLECTOR ANTI SLIP TAPE),เทปลูกศรจราจรกันลื่นสะท้อนแสง