



# HSJ STAINLESS STEEL FLOOR & ROOF DRAIN

ตะแกรงสแตนเลสกันกลิ่นและแมลง

## นวัตกรรมใหม่ ไม่ใช้น้ำ อัตโนมัติ ติดตั้งง่าย ระบายน้ำรวดเร็ว

ตะแกรงสแตนเลสกันปิดอัตโนมัติแบบไม่ใช้น้ำกันกลิ่น **HSJ** (HSJ STAINLESS STEEL FLOOR DRAIN (FD-A)) ประกอบด้วยชิ้นส่วน 3 ชิ้น กรอบตะแกรง, ถ้วยกันปิด, ฝาตะแกรงและตะแกรงกรอง(option),ผลิตจากสแตนเลสคุณภาพสูง ใช้สปริงสแตนเลสในการเปิดปิดกันถ้วย ทำให้กันกลิ่นและแมลงได้โดยไม่ต้องอาศัยน้ำ ไม่ต้องกังวลว่าน้ำจะแห้งแล้วจะมีกลิ่น และการระบายน้ำที่รวดเร็วสะอาดถูกสุขอนามัย เหมาะกับที่พักอาศัย เช่น ห้องน้ำ ห้องครัว ห้องซักล้าง คอนโดมิเนียม โรงแรม โรงพยาบาล ห้างสรรพสินค้า ได้รับการออกแบบพิเศษให้ติดตั้งง่าย ถอดล้างทำความสะอาดได้สะดวกถึงท่อระบายน้ำ ประหยัดค่าช่าง CLEAN OUT และ P-TRAP



กรอบตะแกรงกลม



กรอบตะแกรงเหลี่ยม



ถ้วยรองน้ำด้านบน



ถ้วยรองน้ำด้านล่าง



ฝาตะแกรง



ตะแกรงกรอง option

### HSJ STAINLESS STEEL AREA DRAIN

ตะแกรงน้ำทิ้งสแตนเลส (AD)



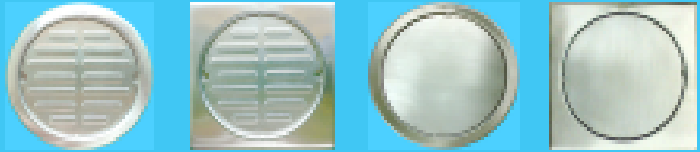
### HSJ STAINLESS STEEL FLOOR DRAIN

ตะแกรงกันกลิ่นสแตนเลสกันเปิดแบบใช้น้ำ (FD)



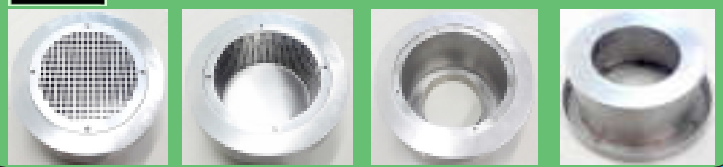
### HSJ STAINLESS STEEL FLOOR CLEANOUT

ฟลอร์คลีนเอ้าท์สแตนเลส (FC)



### HSJ STAINLESS STEEL FLOOR DRAIN

ตะแกรงกันกลิ่นแบบใช้น้ำ(FD)ที่ 8", 10"



### HSJ STAINLESS STEEL FLOOR DRAIN

ตะแกรงกันกลิ่นสแตนเลสแบบไม่ใช้น้ำ (FD-A)  
ติดตั้งกับตะแกรงเดิมโดยไม่ต้องรื้อออก



ฝาเดิม

เปิดฝา

ถอดกรอง



ใส่กรอบยาแนวรอบ

แห้งแล้วใส่ถ้วย

ปิดฝา

### HSJ ABS FLOOR DRAIN

ตะแกรงกันกลิ่นแบบใช้น้ำ  
พลาสติกเอบีเอส(ABS) มีแบบ  
หน้าสแตนเลสและหน้าพลาสติก



เปรียบเทียบผลิตภัณฑ์	HSJ กันปิด	HSJ ใช้น้ำ	สแตนเลสมีที่ห้อย	เหล็กหล่อ
ระบบกันกลิ่น	สปริงสแตนเลส	ฝาครอบน้ำตัน	ฝาครอบน้ำตัน	ฝาครอบน้ำตัน
กันกลิ่นเมื่อไม่มีน้ำ	ได้	ไม่ได้	ไม่ได้	ไม่ได้
P-Trap , Clean Out	ไม่ต้องใช้	ต้องใช้	ต้องใช้	ต้องใช้
ถอดถ้วยรองน้ำ	ถอดล้างได้	ถอดล้างได้	ถอดไม่ได้	ถอดไม่ได้
ทำความสะอาดที่ทั้ง	ได้	ได้	ไม่ได้	ไม่ได้
กรองเศษขยะขนาดเล็ก	option	ไม่ได้	ไม่ได้	ไม่ได้
การติดตั้ง	ง่าย	ง่าย	ง่าย	ยาก
การผูกרון	ยาก	ยาก	ยาก	ง่าย
การระบายน้ำ	เร็ว	ช้า	ช้า	ช้ามาก
ความสวยงาม	สวย	สวย	สวย	ธรรมดา
ราคา	คุ้มค่า	ถูก	แพง	ถูก

# HSJ

## STAINLESS STEEL ROOF DRAIN (RD)

### ตะแกรงหัวน้ำฝนสแตนเลส



ตะแกรงหัวน้ำฝนสแตนเลส **HSJ** (HSJ STAINLESS STEEL ROOF DRAIN (RD)) ใช้ครอบคลุมท่อระบายน้ำตามลาดฟ้า ลานระเบียง หลังคาของอาคารบ้านเรือน โกดัง โรงงาน ป้องกันเศษขยะใบไม้ อุดตันท่อ ติดตั้งง่าย สวยงาม ระบายน้ำสะดวกรวดเร็ว ถอดล้างทำความสะอาด แข็งแรงทนทาน ทำจากโลหะสแตนเลสอย่างหนา คุณภาพสูง

ตะแกรงหัวน้ำฝนสแตนเลส **HSJ** (HSJ STAINLESS STEEL ROOF DRAIN (RD)) มีให้เลือกทั้งแบบฐานเหลี่ยมและแบบฐานกลม ขนาดสำหรับท่อพีวีซี หัวไป 1.1/2", 2", 2.5", 3", 4", 6", 8", 10", 12 นิ้ว (6" ถึง 12" มีฐานกลมเท่านั้น)

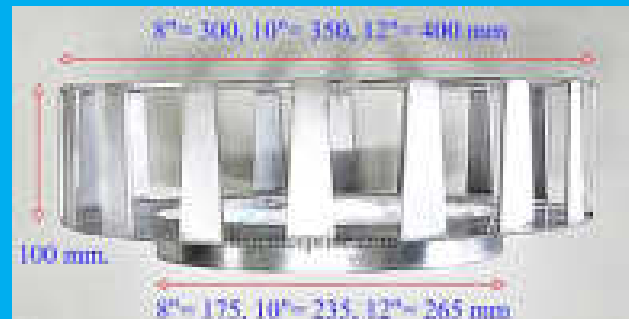


ตะแกรงหัวน้ำฝนขนาดท่อ 1.1/2", 2", 2.1/2", 3", 4"

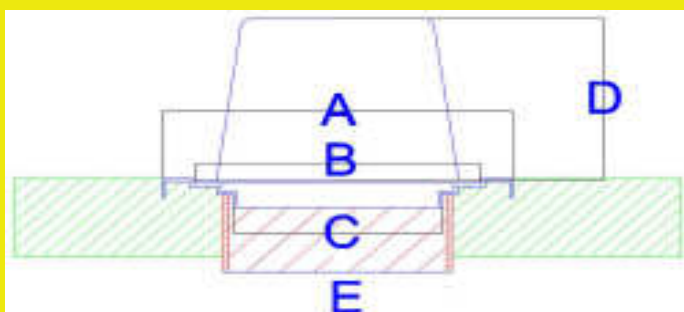
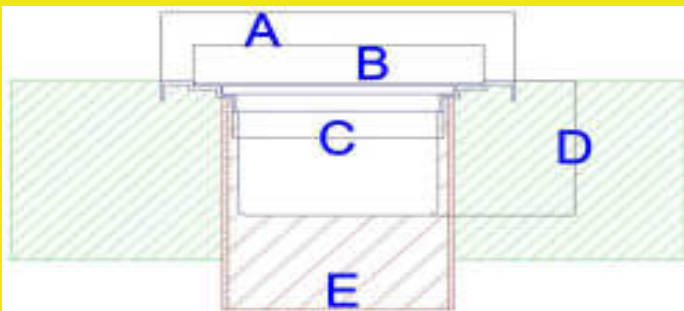


ตะแกรงหัวน้ำฝนขนาดท่อ 6"

ตะแกรงหัวน้ำฝน 6" เชื่อมติดกับรางน้ำสแตนเลส



ตะแกรงหัวน้ำฝนขนาดท่อ 8", 10", 12"

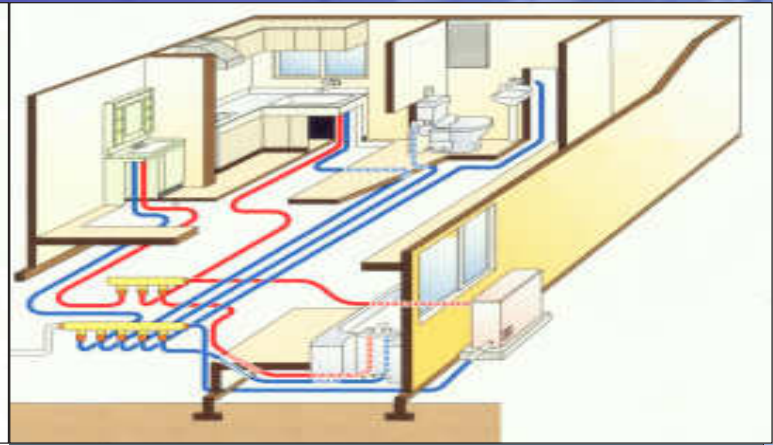
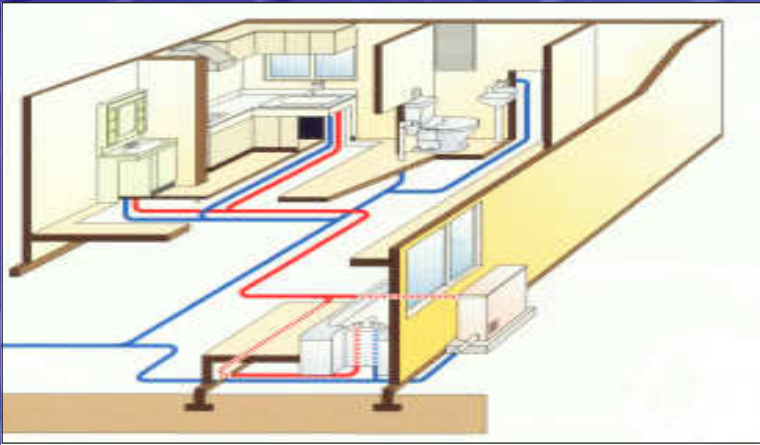


Model	กลม	เหลี่ยม	กันไฟ	A	B	C	D	E	คำอธิบาย
AD-15 (1.5")	R	S		90	75	10	47	1.5"	AD=AREA DRAIN
AD-20 (2")	R	S		90	75	12	55	2"	ตะแกรงน้ำทิ้ง
AD-25 (2.5")	R	S		90	75	10	62	2.5"	
AD-30 (3")	R	S		105	86	10	74	3"	FD=FLOOR DRAIN
AD-40 (4")	R	S		123	100	10	87	4"	ตะแกรงกันดิน
AD-60 (6")	R			200	165	44	137	6"	
AD-80 (8")	R			230	179	37	183	8"	FC=FLOOR CLEANOUT
AD-100 (10")	R			284	220	45	218	10"	ฟิวท์ลินเนอร์
FD-15 (1.5")	R	S		90	75	28	47	1.5"	
FD-20 (2")	R	S	A	90	75	45	55	2"	RD=ROOF DRAIN
FD-25 (2.5")	R	S		90	75	33	62	2.5"	ตะแกรงหัวน้ำฝน
FD-30 (3")	R	S	A	105	86	50	74	3"	
FD-40 (4")	R	S	A	123	100	52	87	4"	
FD-60 (6")	R			200	165	44	137	6"	A= OUTDIA FRAME
FD-80 (8")	R			230	179	143	183	8"	เส้นผ่าศูนย์กลางกลม
FD-100 (10")	R			284	220	163	218	10"	
FC-20 (2")	R	S		90	75	45	55	2"	B= OUTDIA FILTER
FC-30 (3")	R	S		105	86	50	74	3"	เส้นผ่าศูนย์กลางผ่า
FC-40 (4")	R	S		123	100	52	87	4"	
FC-60 (6")	R			200	165	44	137	6"	C= OUTDIA HOLE
FC-80 (8")	R			230	179	37	183	8"	เส้นผ่าศูนย์กลางปลายท่อ
FC-100 (10")	R			284	220	45	218	10"	
RD-15 (1.5")	R	S		90	75	50	47	1.5"	D= DEPTH, HEIGHT
RD-20 (2")	R	S		90	75	50	55	2"	ความลึก, ความสูง
RD-25 (2.5")	R	S		90	75	50	62	2.5"	
RD-30 (3")	R	S		105	86	60	74	3"	E= PVC PIPE SIZE
RD-40 (4")	R	S		123	100	65	87	4"	ขนาดท่อพีวีซี ขนาดชั้น 5
RD-60 (6")	R			200	165	100	137	6"	
RD-80 (8")	R			300	-	100	175	8"	หน่วยเป็นมิลลิเมตร มม.
RD-100 (10")	R			350	-	100	235	10"	
RD-120 (12")	R			400	-	100	265	12"	

# HSJ - RIFENG PIPE

ท่อน้ำร้อน, น้ำเย็น, แก๊ส, ร้อยสายไฟ

สะอาด สะดวก คู่คุณค่า คู่ควร ครอบคลุมรั้วคุณ



## HSJ-RIFENG PIPE

ภายใต้เทคโนโลยีที่ทันสมัยของเยอรมนี HSJ-RIFENG PIPE ได้รับการคิดค้นพัฒนา และผลิตเพื่อการใช้งานอย่างสะดวกประหยัดและปลอดภัยต่อทุกชีวิตในบ้านคุณ ท่อ HSJ-RIFENG PIPE มาตรฐานคุณภาพสูงผลิตโดยโรงงานใหญ่ทันสมัยในเขตอุตสาหกรรมชั้นนำของจีน โดยได้รับการรับรองมาตรฐาน ISO 9001 ประเทศเยอรมนี และมาตรฐานผลิตภัณฑ์จาก

Germany: DVGW, SKZ, TZW  
USA: NSF, PPI, ASTM  
UK: WRAS, BS  
Spain: AENOR  
Poland: PZH, INSTAL  
Hungary: EMI  
Czech: ITC  
Slovak: SNAS

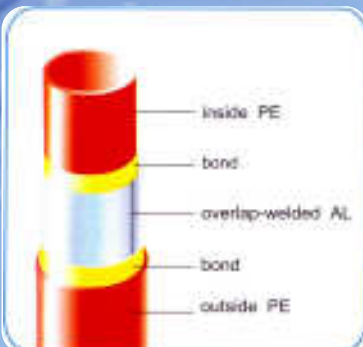


ภายในโรงงานผลิตที่ทันสมัย



## STRUCTURE

ท่อ HSJ-RIFENG PIPE ประกอบด้วยท่อ 3 ชั้น แกนกลางเป็นท่ออลูมิเนียม ด้านในและนอกเป็นพลาสติก HDPE (Polyethylene) หรือ PEX (PE - Cross link พีโอสังเคราะห์ ทนความร้อน) ยึดติดกันแน่นด้วยกาวคุณภาพสูงไม่เป็นสนิม ปลอดภัยสารก่อมะเร็งและสารพิษอันตรายตลอดอายุใช้งาน



## CLASSIFICATION

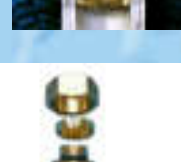
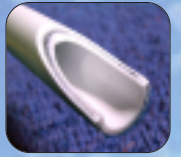
### HSJ-RIFENG PIPE

ตามประเภทของการใช้งาน

1. PE/AL/PE สีขาว ทนอุณหภูมิ 60 องศา ใช้กับน้ำประปาหรือน้ำยาแอร์ แทนท่อ พีวีซี, ท่อแป๊ปเหล็ก หรือท่อทองแดง
2. PEX/AL/PEX สีส้ม ทนความร้อน 95 องศา ใช้กับน้ำร้อน, น้ำยาแอร์ แทนท่อทองแดง
3. PE/AL/PE สีเหลือง เป็นท่อแก๊สสูง คัดไม่เกิดไฟฟ้าสถิตย์ภายในท่อ
4. PE/AL/PE สีขาวขุ่น เป็นท่อร้อยสายไฟ แทนท่อ conduit เป็นฉนวนไม่ลามไฟ

### ข้อต่อคุณภาพสูง

มีทั้งแบบทองเหลืองและไนลอนไม่เป็นสนิมแบบตาไก่ทองเหลืองสวมล๊อคแกนกลาง ออกแบบพิเศษเพื่อ HSJ-RIFENG PIPE ทนแรงดันได้สูง กันการรั่วซึมด้วยแหวนยางสังเคราะห์ EPDM ซึ่งทนสารเคมีและความร้อนได้กว่า 130 องศาต่อเนื่อง อายุการใช้งานยาวนาน สะดวกติดตั้งและถอดประกอบใหม่่ง่ายเพียงสวมข้อต่อกับ HSJ-RIFENG PIPE ขึ้นเป็นเกลียวให้แน่นด้วยประแจไม่ต้องต๊าปเกลียวหรือทากาวเชื่อมแต่อย่างใดเพียงเท่านี้ ท่อ HSJ-RIFENG PIPE ก็พร้อมใช้งานได้ทันที





## ADVANTAGES HSJ-RIFENG PIPE

รวมข้อดีของท่อเหล็กและท่อพลาสติกไว้  
ไว้ในหนึ่งเดียว คู่แข่งกว่าท่อทั่วไป  
ช่วยให้คุณตัดสินใจง่ายขึ้น

1. **HSJ-RIFENG PIPE** ไม่เป็นสนิม เพราะประกอบด้วยพลาสติก PE และอลูมิเนียมซึ่งไม่เป็นสนิม ไม่เกิดตะกรัน จึงไม่ผุกร่อนและตีบตัน
2. **HSJ-RIFENG PIPE** ผลิตด้วยวัสดุคุณภาพสูง ชั้นในประกอบด้วย **PE (Polyethylene)** ซึ่งเป็นพลาสติกชนิดพิเศษ ปราศจากสารพิษ หรือสารก่อมะเร็งและโลหะหนัก
3. **HSJ-RIFENG PIPE** มีอายุการใช้งานนานกว่า 50 ปี
4. **HSJ-RIFENG PIPE** แข็งแรงทนต่อแรงดันน้ำสูง เพราะโครงสร้างชั้นกลางประกอบด้วยโลหะ ข้อต่อทองเหลืองแบบสวมล๊อคแกนกลาง จึงทนต่อแรงดันน้ำได้สูงกว่า ท่อน้ำพลาสติกทั่วไป
5. **HSJ-RIFENG PIPE** ติดตั้งใช้งานหรือแก้ไขเพิ่มเติมได้ง่ายกว่าท่อโลหะหรือท่อพลาสติกทั่วไป คุณสามารถทำได้ด้วยตัวเองเพราะท่อ **HSJ-RIFENG PIPE** สามารถตัดให้โค้งงอได้ตามต้องการด้วยมือคุณ การตัดต่อกับข้อต่อเกลียวก็ใช้เพียงเครื่องมือช่างธรรมดาไม่ต้องใช้กาต้มน้ำเกลียว และ ยากันสนิมใดๆทั้งสิ้น
6. **HSJ-RIFENG PIPE** มีน้ำหนักเบา ท่อเป็นม้วนมีความยาวมาก สะดวกและประหยัดเวลาในการติดตั้ง ไม่จำเป็นต้องต่อท่อเป็นระยะ จึงทำให้หมดปี-หารั่วซึมตามข้อต่อ



## APPROVAL

มาตรฐานผลิตภัณฑ์  
**HSJ-RIFENG PIPE PE(X)-AL-PE(X)**

ผ่านการทดสอบและรับรองคุณภาพมาตรฐานผลิตภัณฑ์

- National Standard CJ/T 108-1999
- Germany: DVGW W542 W534
- United States: ASTM F1281, F1282, NSF
- U.K.: BS 7291 BS 6920
- ผ่านการทดสอบจนวนไฟฟ้าที่กรพไฟฟ้านครหลวงเลขที่ ทท.1187/2548
- ผ่านการทดสอบแรงดันที่กรมวิทยาศาสตร์บริการที่ วท.0307/10485
- ผ่านการทดสอบสารพิษที่กรมวิทยาศาสตร์บริการที่ วท.0307/7835



## SETTING



ตัดง่ายไม่เป็นขุย  
ด้วยกรรไกรตัดท่อทั่วไป

ตัดโค้งงอได้ตามต้องการ โดยไม่ต้อง  
ใช้เครื่องมือช่วย และไม่ตีตั่วกลับ



ใช้ Reamer ขยายแต่งปลายท่อให้กลม



สอดท่อเข้ากับข้อต่อ  
ใช้ประแจขันแป้นเกลียว  
เข้ากับเกลียวข้อต่อให้สุด



## เปรียบเทียบคุณสมบัติ

ระหว่าง ท่อ **HSJ-RIFENG PAP PIPE** กับท่อทั่วไป

ข้อเปรียบเทียบ	HSJ-RIFENG PAP PIPE	ABS,PB,PE,PP, PP-R,PVC	ท่อเหล็ก
น้ำหนักท่อ	เบามาก	เบา	หนัก
การบรรจุหีบห่อ	ม้วนเป็นขด	ม้วนหรือเส้นตรง	เส้นตรง
การตัด	กรรไกรตัดท่อ	กรรไกรตัดท่อ	เลื่อยตัดเหล็ก
การเชื่อมต่อ	สวมล๊อค	น้ำยา, ความร้อน	ตีบท่อขันเกลียว
วัสดุข้อต่อ	ทองเหลือง	พลาสติก	เหล็ก
ความแข็งแรง	สูง	ปานกลาง	สูงมาก
ความทนแรงดัน	สูง	ปานกลาง	สูงมาก
การตัดโค้งงอ	ง่ายและไม่ตีตั่วกลับ	ได้แต่ตีตั่วกลับ	ไม่ได้
การติดตั้ง	ง่ายมาก	ง่าย	ยาก
การผุกร่อน	ยากมาก	ยากมาก	ง่าย
การถอด	ไม่ได้	ได้	ไม่ได้
การซึมของอากาศ	ไม่ได้	ซึมผ่านได้	ไม่ได้
กันการเกิดตะไคร่	ได้	ไม่ได้	ได้
ความสะอาด	สูง	ปานกลาง	ต่ำ
มาตรฐานขนาด	สูง	ต่ำ	สูง
อายุการใช้งาน	นานกว่า 50 ปี	นาน	สั้น
ทนความร้อน	ดีมาก	ต่ำ	ดี



## FITTING HSJ-RIFENG PIPE (มิลลิเมตร,mm.)

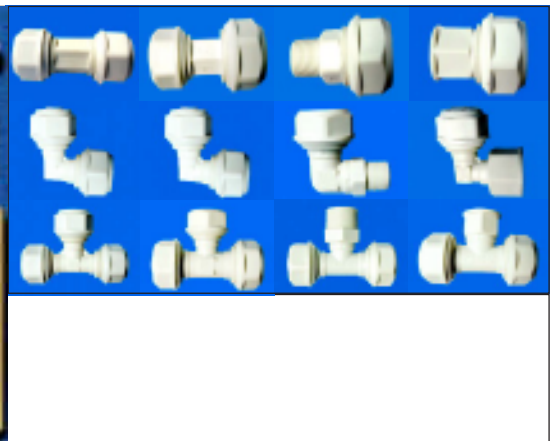
1216=1/2", 1620=5/8"

2025=3/4", 2632=1"

1216 12 คือเส้นผ่าศูนย์กลางภายใน

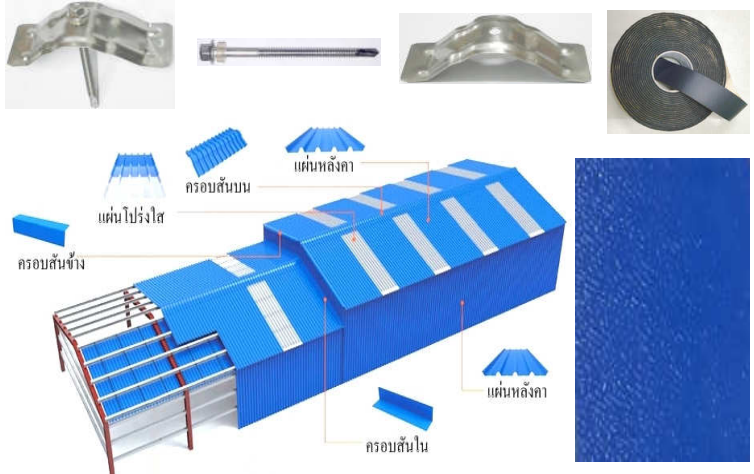
16 คือเส้นผ่าศูนย์กลางภายนอก

ข้อต่อ วาล์วและอุปกรณ์คุณภาพสูง มีทั้งวัสดุเป็นทองเหลืองและไนลอน(PA6)แบบประหยัด ระบบคาโก้ทองเหลืองสวมล๊อคแกนกลาง กันรั่วซึมด้วยซีลยางสังเคราะห์ EPDM มีให้เลือกใช้หลายแบบเพื่อความสะดวก และประสิทธิภาพในการติดตั้ง





แผ่นหลังคาเอเอสเอยูพีวีซี (ASA Upvc roof tile)(Acrylonitrile/Styrene/Acrylate) 3 ชั้น แกนกลางเป็นคาร์บอนไฟเบอร์ (carboa fibre) ทำหน้าที่เป็นฉนวนกันความร้อน เย็นกว่า เจียบกว่า เมทัลชีทและกระเบื้องลอนคู่ ด้านนอกและในเป็นยูพีวีซี(Upvc) เคลือบสาร ASA ทนแดด สีไม่ซีดจาง ทนฝน ทนแรงกระแทก เสียงไม่ดังเวลาฝนตก ไม่เป็นสนิม ทนกรดด่าง ใช้กับบริเวณใกล้ทะเล ได้เป็นอย่างดี แข็งแรง ทนทาน อายุการใช้งานยาวนาน 10-20 ปี พื้นผิวเป็นลายขนุนมัน ทำความสะอาดได้ด้วยตัวเองเมื่อโดนน้ำฝน กว้าง 113 เซนติเมตร ยาว 580 เซนติเมตร สูง 25 มิลลิเมตรหนา 2, 3 มิลลิเมตร ลอนเมทัลชีท สีขาว, เทาอ่อน, ฟ้า, ส้มอิฐ ระยะแป 2 มิล 80 ซม. 3 มิล 100 ซม. ความลาดเอียง 20 องศา ระยะทับซ้อนด้านยาว 20-30 เซนติเมตรขึ้นกับความลาดเอียง ด้านกว้างทับซ้อน เหลือ 105 เซนติเมตร และแผ่นไฟเบอร์โปร่งแสงหนา 2 มิลลิเมตร กว้าง 90 เซนติเมตร อุปกรณ์ติดตั้งเป็นสแตนเลสทั้งหมด ไม่เป็นสนิม ทนทาน แข็งแรง ด้านแรงลมได้สูง และเทปยาง NBR หน้าเดียว กันรั่วซึม หากหลังคาลาดชันน้อย หรือระยะทับซ้อนน้อย



	หลังคาเหล็ก	กระเบื้องใยหิน	หลังคาขางมะตอย	กระเบื้องคอนกรีต	HSJ UPVC
ค่านำความร้อน (ค่าน้อยดี)	15 W/m <sup>2</sup> °C	0,46 W/m <sup>2</sup> °C	0,30 W/m <sup>2</sup> °C	0,27 W/m <sup>2</sup> °C	0,084 W/m <sup>2</sup> °C
การกันความร้อน (ค่ามากดี)	น้อยที่สุด	น้อย	มาก	มาก	มากที่สุด
การเก็บความร้อน (ค่าน้อยดี)	น้อยมาก	มาก	มาก	มากที่สุด	น้อย
น้ำหนัก (ค่าเบาคดี)	เบามาก	หนัก	เบา	หนักมาก	เบา
การป้องกันเสียง (ค่าเบาคดี)	ดังมาก	เจียบ	เจียบ	เจียบมาก	เจียบมาก
ทนการฟูกร่อน (ค่ามากดี)	น้อยที่สุด	น้อย	น้อย	มาก	มากที่สุด
ทนแรงกระแทก (ค่ามากดี)	ดีเยี่ยม	ไม่ดี	ดี	ดีมาก	ดี
การติดไฟ (ค่าไม่ติดดี)	ไม่ติดไฟ	ไม่ติดไฟ	ไม่ลามไฟ	ไม่ติดไฟ	ไม่ลามไฟ
ความทนทาน (ค่ามากดี)	10 ปีขึ้นไป	15 ปีขึ้นไป	15 ปีขึ้นไป	30 ปีขึ้นไป	20 ปีขึ้นไป
การตัดโค้ง (ค่าตัดได้ดี)	ตัดจากโรงงาน	ตัดไม่ได้	ตัดได้	ตัดไม่ได้	ตัดได้
การติดตั้ง (ค่าง่ายดี)	ง่าย	ง่าย	ยุ่งยาก	ยาก	ง่าย
ราคารวมโครง (ค่าถูกดี)	ถูกที่สุด	แพง	แพง	แพงที่สุด	ถูกมาก



สีที่มีจำหน่าย ขาว, เทาอ่อน, ส้มอิฐ, ฟ้า ผิวลายขนุน(self cleaning)

**FAST COLOR**  
The APVC roofing sheet & wall cladding is protected by ASA resin, and tests held in Aging Test Center of Arizona and Florida by GE prove that the color will preserve for more than 10 years in nature.

**ELECTRIC INSULATION**  
The material of APVC roofing sheet & wall cladding does not conduct electricity.

**RESISTANCE TO HIGH AND LOW TEMPERATURES**  
HSJ APVC roofing sheet & wall cladding carry out best functions within a wide range of temperatures: from -20° to +85°.

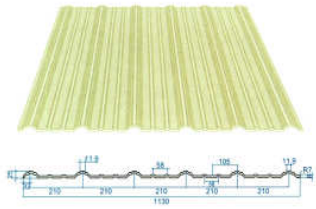
**ANTI-CORROSION**  
The material of APVC roofing sheet & wall cladding is totally anti-corrosive, which can withstand most chemicals like acid, alkali and salt and industrial emissions. Therefore, HSJ APVC roofing sheet & wall cladding is specially suitable for coastal areas, animal confinement buildings and heavy chemical areas.

**ACOUSTIC INSULATION**  
The physical properties of HSJ APVC roofing sheet & wall cladding have excellent acoustic insulation performance, which is 10~15% lower than metal sheets.

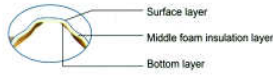
**ANTI-LOAD**  
Tests by National Test Center of Polymer & Building Materials show that with purlin space of 1200mm roofing tiles have no breakage under 150kg loading pressure.

**FIRE RESISTANCE AND SELF-EXTINGUISHING MATERIAL**  
Tests by National Test Center of Polymer & Building Materials prove that APVC roofing sheet & wall cladding is Class B1 material.

## SPECIFICATION

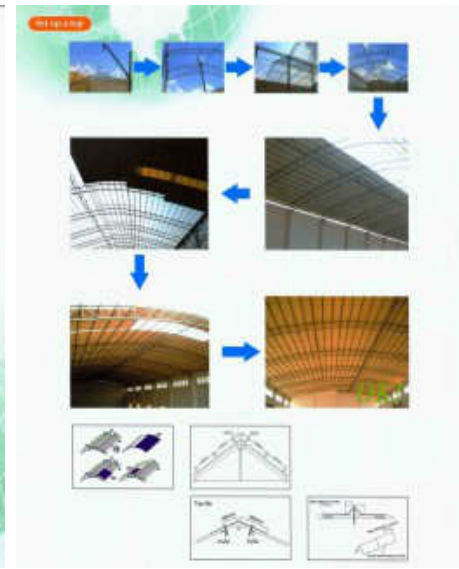
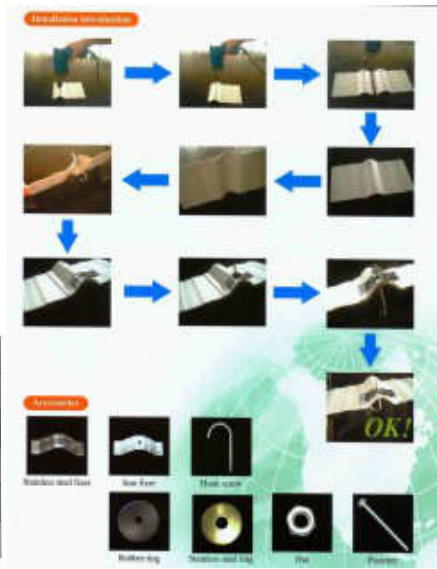


3 Layers UPVC roof tile(Corrugated style)  
 Width-1130mm or 900mm  
 Length-customized  
 Thickness-2.0mm 2.5mm and 3.0mm  
 Color-upon client's request  
 Truss-steel or wood

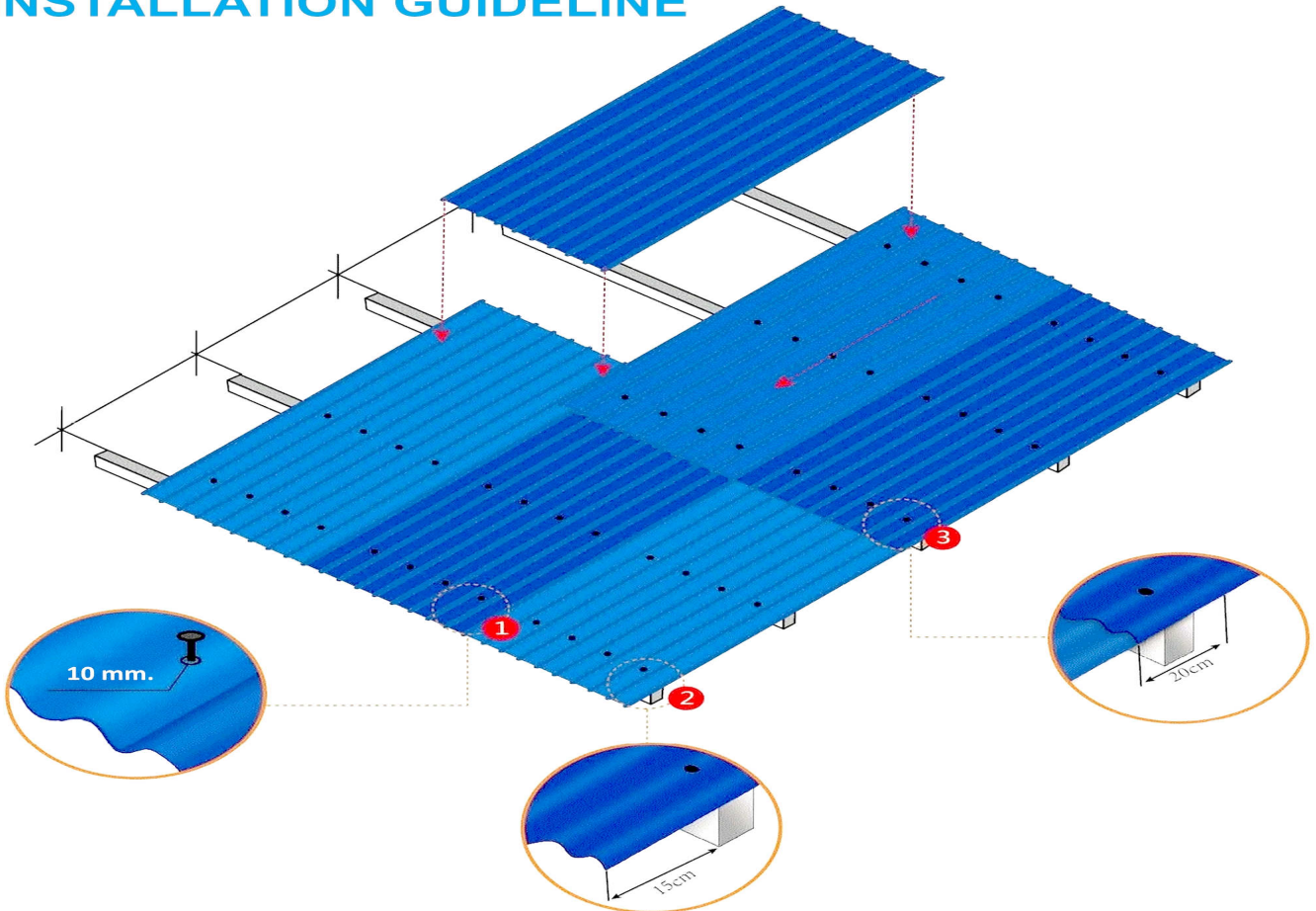


## TECHNICAL DATA

Heat-Resistance	(72°C, 6h) no deformation, no viscousness	High-low temperature change	±0.11%
Cold-Resistance	(-40°C, 6h) no crack in surface	Fire-protection	Class B1 Retardant Building Materials
Bending capability	25mm	Vicat softening temperature	≥75°C
Flexural load	800N, no crack	Water absorption rate	≤0.05%
Flural strength	72MPa	Nail force	≥46N
Tensile strength	30MPa	Chemical resistance properties	No reaction in salt, alkali (≤60%)



## INSTALLATION GUIDELINE



**1** In order to allow normal linear heat expansion of the sheets, it is necessary to piece the sheet with a  $\varnothing 10\text{mm}$  drill bit, then fasten the sheets with  $\varnothing 6\text{mm}$  fittings. We advise you not to use direct fixings without piercing the sheets with self perforating screws because doing so prevents any dilatation of the sheet. Do not use a hammer to put the screws in.

**2** The overhang is 15cm from the bottom purline.

**3** The vertical overlap is at least 20cm, and fittings must be fixed on every peak of wave.

**4** Considering the safety problem, it is only allowed to walk on the purlins during installation and maintenance, while not walk directly on the roofing sheet.

**5** Installation work can not be processed when temperature below  $-5^{\circ}\text{C}$ , or in rainy, snowy or heavy windy weather.

**HSJ STOP VALVES** ทองเหลืองชุบโครเมียม วาล์วเซรามิก ทนทาน สวยงาม ปิดสนิท ใช้ได้กับน้ำเย็น,น้ำร้อน



HSJ-1008



HSJ-1002



HSJ-1017



HSJ-1018



HSJ-1016



กันอายุ 21\*50 มม.

**HSJ STOP VALVE STAINLESS304** วาล์วทำจากเซรามิก ทนทาน สวยงาม ปิดสนิท ใช้ได้กับน้ำเย็นและน้ำร้อน



วาล์วสองทาง HSJ-3110



HSJ-3111



HSJ-3112



HSJ-3113



HSJ-3114



วาล์วฉาก HSJ-4110



HSJ-4111



HSJ-4112



HSJ-4113



HSJ-4114



ก๊อกคอส์ HSJ-5110



HSJ-5111



HSJ-5111-2



HSJ-5112



HSJ-5113



HSJ-5114



ก๊อกคอส์สองหัว HSJ-6110



HSJ-6111



HSJ-6112



HSJ-6113



HSJ-6114



ฝา 110



ฝา 111



ฝา 112



ฝา 113



ฝา 114



ทองเหลืองชุบนิเกิล  
สต๊อปวาล์ว ผ/ม  
1/2" M\*1/2" F



สต๊อปวาล์ว ผ/ผ  
1/2" M\*1/2" M



สต๊อปวาล์ว  
เกลียวนอก 2 หัว  
1/2" M\*1/2" M\*1/2" M

## หัวชำระ **HSJ HAND SPRAYER**

## สายฝักบัว/สายชำระ **HSJ SHOWER HOSE**



B-59



G-22



B-30



G-05

หัวชำระ **HSJ HAND SPRAYER** ทำจากพลาสติกเอบีเอส (ABS) ชุบโครเมียม แข็งแรง ตกไม่แตกหัก รูปทรงหรูหราทันสมัย สวยงาม เฮอร์มันด์ไซน์ กระชับมือ **ปุ่มกดใหญ่ เปิดปิดได้แม่นยำ น้ำไม่หยด สายน้ำแรงแต่นุ่มนวล**



รุ่น B-30 สามารถล็อกก้านบีบเพื่อเปิดน้ำไหลค้างได้



## สายฝักบัว/สายชำระ **HSJ SHOWER HOSE**



**สายสแตนเลส Stainless steel 304** แบบดับเบิ้ลล็อก ยืดได้(Extensible double lock) ท่อภายในและแหวนยางทำจากยางสังเคราะห์ **EPDM ทนความร้อน(100 องศาเซลเซียส)** ข้อต่อทองเหลืองอย่างหนา ชุบโครเมียม แกนข้อต่อ (Insert) ทองเหลือง **ทนความร้อนและแรงดันสูง 20 bar(290psi)** ข้อต่อเกลียวในขนาด 1/2 นิ้ว

สายมีความยาว 1.20 ม. ยืดได้ 1.80 ม. 1.50 ม. ยืดได้ 2 ม. และ 2 ม. ยืดได้ 3 ม.



**สายพลาสติกพีวีซี(PVC)เสริมในล่อนัก** ข้อต่อพลาสติกเอบีเอส(ABS) ขนาด 1/2" ทนแรงดัน 10 บาร์ สายมีความยาว 1.2 เมตร 1.5 เมตร 1.8 เมตร หรือยาวตามที่ต้องการ

**สายพลาสติกพีวีซี(PVC)เสริมในล่อนัก** ข้อต่อทองเหลืองชุบโครเมียมขนาด 1/2" ทนแรงดัน 20 บาร์ สายมีความยาว 1.2 เมตร 1.5 เมตร 1.8 เมตร หรือยาวตามที่ต้องการ



**สายพลาสติกพีวีซี(PVC)สีเงินเสริมในล่อนัก** ข้อต่อทองเหลืองชุบโครเมียมขนาด 1/2 นิ้ว ทนแรงดัน 20 บาร์ สายมีความยาว 1.2 เมตร 1.5 เมตร 1.8 เมตร หรือยาวตามที่ต้องการ



# สายน้ำดีสแตนเลสถัก HSJ STAINLESS STEEL BRAID HOSE

## สายน้ำร้อนสแตนเลสถัก 16 มิล HSJ stainless steel braid hose ท่อใหญ่



1.Gasket: EPDM

2.Insert: Brass Core

3.Ferrule: Stainless Steel 304

4.Inner tubing: EPDM ID 12 MM.

5.Jacket: braided stainless steel 304 OD 16 MM.(0.20MM.X8 LINES)

6.Fitting: Stainless Steel 304 1/2"Fx1/2"F



ใช้กับน้ำร้อนหรือน้ำเย็น ทำจากลวดสแตนเลส 304 หนา 0.20 มม.(ทั่วไปหนา 0.15-0.18 มม.) 8 เส้น ถักทอแน่น(ไม่เห็นท่อภายใน) ลดการยืดขยายตัว(สาเหตุของท่อแตก) ทำให้ทนแรงดันได้มากกว่า 20 BAR(290PSI) ใช้ได้ดีกับอากาศสูง ปะเก็นและท่อภายในทำจากยางสังเคราะห์ EPDM ปลอดภัยในการบริโภคและอุปโภค ทนความร้อนสูง (100 องศาเซลเซียส) ข้อต่อขนาด 1/2" นิ้ว ทำจากสแตนเลส 304 แกนข้อต่อทำจากทองเหลือง ปลอดภัยสแตนเลส 304 มีความยาวให้เลือกตั้งแต่ 10 เซนติเมตร(4") ถึง 100 เมตร

## สายน้ำเย็นสแตนเลสถัก 14 มิล HSJ stainless steel braid hose ท่อใหญ่



1.Gasket: EPDM

2.Part contacting water: Brass

3.Ferrule: stainless steel 304

4.Inner tubing: NR ID 10 MM.

5.Jacket: braided stainless steel 304 OD 14MM.(0.18MM.X8 LINES)

6.Fitting: stainless steel 304 1/2"Fx1/2"F



ใช้กับน้ำเย็น(อุณหภูมิปกติ) ทำจากลวดสแตนเลส 304 หนา 0.18 มม. 8 เส้น ถักทอแน่น(ไม่เห็นท่อภายใน) ลดการยืดขยายตัว(สาเหตุของท่อแตก) ทำให้ทนแรงดันได้มากกว่า 20 BAR(290PSI) ใช้ได้ดีกับอากาศสูง ปะเก็นทำจากยางสังเคราะห์ EPDM ท่อภายในทำจากยางธรรมชาติ(NR) ปลอดภัยในการบริโภคและอุปโภค ข้อต่อขนาด 1/2" นิ้ว ทำจากสแตนเลส 304 แกนข้อต่อ(Insert) ทำจากทองเหลือง ปลอดภัยสแตนเลส 304 มีความยาวให้เลือกตั้งแต่ 10 เซนติเมตร(4") ถึง 100 เมตร

[เอชเอสเจเอ็นเตอร์ไพรส์ 027572236-8 hsjenterprise.com](http://hsjenterprise.com)

# สายน้ำดีสแตนเลสถัก HSJ STAINLESS STEEL BRAID HOSE

## สายน้ำร้อนสแตนเลสถัก 12 มิล HSJ stainless steel braid hose ท่อเล็ก



1.Gasket: EPDM

2.Insert: Brass Core

3.Ferrule: stainless steel 304

4.Inner tubing: EPDM body ID 8 MM.



5.Jacket: braided stainless steel 304 OD 12 MM.(0.18MM.x8 LINES)

6.Fitting: stainless steel 304 size 1/2"Fx1/2"F, 1/2"Fx3/8"F, Brass Nickered plate 3/8"Fx3/8"F

ใช้กับน้ำร้อนหรือน้ำเย็น ทำจากลวดสแตนเลส 304 หนา 0.18 มม. 8 เส้น ถักทอแน่น(ไม่เห็นท่อภายใน) ลดการยืดขยายตัว(สาเหตุของท่อแตก) ทำให้ทนแรงดันได้มากกว่า 20 BAR(290PSI) ใช้ได้ดีกับอาคารสูง ปะเก็นและท่อภายในทำจากยางสังเคราะห์ EPDM ปลอดภัยในการบริโภคและอุปโภค ทนความร้อนสูง (100 องศาเซลเซียส) ข้อต่อเกลียวในขนาด 1/2 นิ้วทำจากสแตนเลส 304 ข้อต่อเกลียวในขนาด 3/8 นิ้วทำจากทองเหลืองชุบนิกเกิล แกนข้อต่อทำจาก ทองเหลือง ปลอกสแตนเลส 304 มีความยาวให้เลือกตั้งแต่ 10 เซนติเมตร(4") ถึง 100 เมตร

## สายน้ำดีก๊อกผสมสแตนเลสถัก HSJ stainless steel mix faucet braid hose



1.Gasket: EPDM

2.Insert: Brass Core

3.Ferrule: stainless steel 304

4.Inner tubing: EPDM ID 8 MM.

5.Jacket: braided stainless steel 304 OD 12 MM.(0.18MM.x8 LINES)

6.Fitting: 1/2" F stainless steel 304, 3/8" F Brass nickered plate, 10 mm. M Brass nickered plate

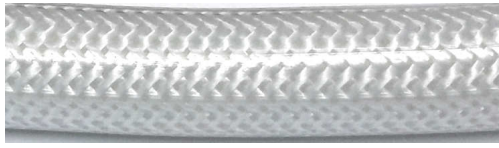


สะดวกในการติดตั้ง ใช้กับก๊อกแบบผสม ทำจากลวดสแตนเลส 304 หนา 0.18 มม. 8 เส้น ถักทอแน่น (ไม่เห็นท่อภายใน) ลดการยืดขยายตัว(สาเหตุของท่อแตก) ทนแรงดันได้มากกว่า 20 BAR(290PSI) ใช้ได้ดีกับอาคารสูง ปะเก็นและท่อภายในทำจากยางสังเคราะห์ EPDM ปลอดภัยในการบริโภคและอุปโภค ทนความร้อนสูง (100 องศา เซลเซียส) ข้อต่อเกลียวในขนาด 1/2 นิ้วทำจากสแตนเลส 304 ขนาด 3/8 นิ้วทำจากทองเหลืองชุบนิกเกิล แกนข้อต่อทำจากทองเหลือง ข้อต่อเกลียวนอกขนาด 10 มิล ยาว 65 มิล ทำจากทองเหลืองชุบนิกเกิล ปลอกทำจาก สแตนเลส 304 มีความยาวให้เลือกตั้งแต่ 10 เซนติเมตร(4") ถึง 100 เมตร

[เลขเอสเจเอ็นเตอร์ไพรส์ 027572236-8 hsjenterprise.com](http://hsjenterprise.com)

# สายน้ำดีพีวีซี HSJ PVC HOSE

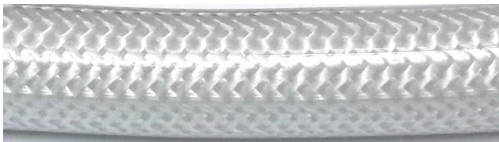
## สายน้ำเย็นพีวีซีในลอนถักข้อต่อเอบีเอส HSJ PVC Nylon braid hose ABS fittings



- 1.Gasket: **NR**
- 2.Insert: **PP Core**
- 3.Ferrule: **stainless steel 304**
- 4.Inner tubing: **PVC ID 8 MM.**
- 5.Jacket: **PVC Nylon braided OD 14 MM.**
- 6.Fitting: **1/2" F ABS**

สายน้ำดีใช้กับน้ำเย็น พีวีซีในลอนถัก HSJ PVC (4.)Nylon Braid ID 8.5 MM. OD 14 MM. เส้นใยในลอน ถักทอเพื่อลดการยืดตัวของท่อ ข้อต่อเกลียวในขนาด 1/2" นิ้ววัสดุ **ABS** ปลอกทำจาก **stainless steel 304** แกนข้อต่อวัสดุพลาสติก **PP** ปะเก็นทำจากยาง **NR(ยางธรรมชาติ)** ใช้กับการอุปโภคเท่านั้น ใช้กับน้ำอุณหภูมิ -5°C~+40°C ทนต่อการขูดขีด ต่อด้านรื้อรอย, น้ำมัน, กรด, ต่างทนแรงดัน **10 BAR(145PSI)** เหมาะกับบ้านเรือนทั่วไป มีความยาวให้เลือกตั้งแต่ 10 เซนติเมตร(4 นิ้ว) ถึง 50 เมตร

## สายน้ำเย็น พีวีซีในลอนถักข้อต่อสแตนเลส HSJ PVC Nylon braid hose SS fittings



- 1.Gasket: **EPDM**
- 2.Insert: **Brass Core**
- 3.Ferrule: **stainless steel 304**
- 4.Inner tubing: **PVC ID 8 MM.**
- 5.Jacket: **PVC Nylon braided Nylon, Two layer Silver PVC Nylon braided OD 14 MM.**
- 6.Fitting: **1/2" F stainless steel 304, 3/8" F Brass nicked plate**



สายน้ำดีใช้กับน้ำเย็น พีวีซีในลอนถัก, ซิลเวอร์พีวีซีในลอนถัก ข้อต่อสแตนเลส HSJ PVC Nylon Braid ID 8 MM. OD 14 MM. เส้นใยในลอนถักทอเพื่อลดการยืดตัวของท่อ ข้อต่อเกลียวใน 1/2" นิ้ววัสดุ **Stainless steel 304** ปลอกทำจาก **stainless steel 304** แกนข้อต่อวัสดุ **ทองเหลือง** ปะเก็นทำจากยางสังเคราะห์ **EPDM** ใช้เพื่อการอุปโภคเท่านั้น ใช้กับน้ำอุณหภูมิ -5°C~+40°C ทนต่อการขูดขีด ต่อด้านรื้อรอย, น้ำมัน, กรด, ต่างทนแรงดันได้มากกว่า **20 BAR (290PSI)** ใช้ได้ดีกับโรงงาน, อาคารสูง มีความยาวให้เลือกตั้งแต่ 10 เซนติเมตร(4 นิ้ว) ถึง 50 เมตร

# สะดืออ่างล้างหน้า HSJ WASH BASIN DRAIN ขนาดเกลียว 1.1/4"



สะดืออ่างล้างหน้า HSJ FLIP LID WASH BASIN DRAIN ฝาพลิกเปิดปิดรอบตัว ป้องกันฝาสถุหาย ระบายน้ำกว้าง ทำจากทองเหลืองชุบโครเมี่ยม เป็นเกลียวล็อกขนาดใหญ่อย่างหนาแข็งแรง ขึ้นล็อกได้สะดวก มีแบบมีรูน้ำล้นและไม่มีรูน้ำล้น

สะดืออ่างล้างหน้า HSJ POP-UP WASH BASIN DRAIN ฝาปิดเปิดปิด ระบายน้ำรวดเร็ว ทำจากทองเหลืองชุบโครเมี่ยม เป็นเกลียวล็อกขนาดใหญ่อย่างหนาแข็งแรง ขึ้นล็อกได้สะดวก มีแบบมีรูน้ำล้นและไม่มีรูน้ำล้น ขนาดเกลียว 1.1/4"



สะดืออ่างล้างหน้า HSJ ABS WASH DRAIN ทำจากพลาสติกเอบีเอส ABS ผิวหน้าวัสดุสแตนเลส 304 สวยงาม แข็งแรง ทนทาน ประหยัด ขนาดเกลียว 1/1/4"

## ท่อน้ำทิ้ง HSJ STAINLESS STEEL BASIN DRAIN



ท่อน้ำทิ้ง HSJ STAINLESS STEEL BASIN DRAIN คัดโค้งงอตามความต้องการ

ตัวท่อทำจากสแตนเลส 304 ขนาด 1.1/4" ยาวตามที่ต้องการ ประกอบด้วย ข้อต่อทำจากทองเหลืองชุบนิเกิล ขนาดใหญ่ 1.1/4" ขึ้นเข้ากับสะดือได้สะดวกไม่ต้องใช้เครื่องมือช่วย พร้อมยางอุดข้อต่อท่อพีวีซีขนาด 1.1/4" หรือ 1.1/2" (ให้เลือกใช้) **ไม่ต้องใช้ปูนหรือซิลิโคนอุด สะดวกไม่เลอะเทอะ** และฝากันอายุทำจากสแตนเลสเรียบร้อยสวยงาม ท่อน้ำทิ้งติดตั้งและถอดล้างได้สะดวก



มือเด๊ปเตอร์เป็นเกลียว(ตัวเล็ก) ขนาด 1.1/2" เพื่อใช้กับอ่างล้างจาน

ท่อน้ำทิ้ง HSJ ABS BASIN DRAIN ท่อน้ำทิ้งอ่างล้างหน้าแบบกระปุก ทำจากพลาสติกเอบีเอส (ABS) มีทั้งแบบชุบโครเมี่ยมและไม่ชุบ สวยงาม แข็งแรง ขนาด 1.1/4 นิ้ว



# ท่อสแตนเลสย่น **HSJ STAINLESS STEEL**

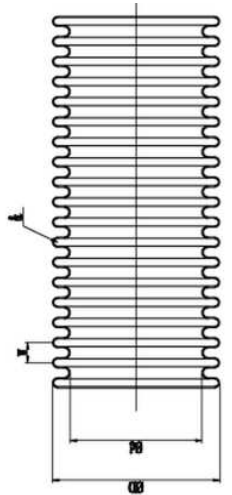
## **CORRUGATED HOSE**

ใช้เป็นท่อน้ำร้อน น้ำเย็น สตรีม แก๊ส น้ำยาแอร์ ท่อน้ำทิ้ง

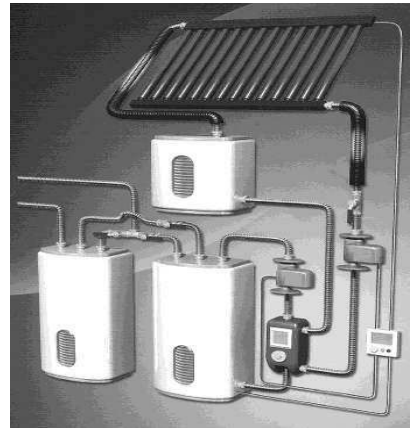
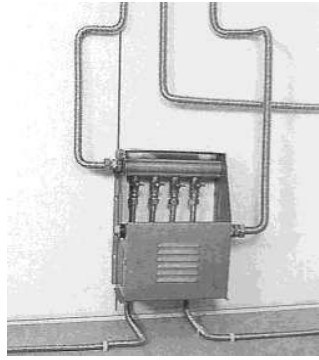
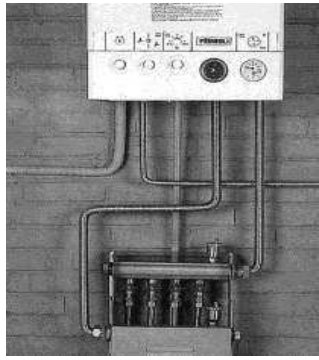
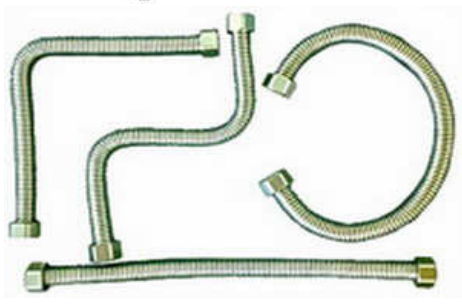
วัสดุท่อเป็นสแตนเลส **304 (SUS304)** ตัดโค้งงอได้ด้วยมือ

วัสดุข้อต่อเป็นสแตนเลส เกลียว **BSP** แหวนซีสแตนเลส โอริง **EPDM, PTFE**

ทนความร้อน(กว่า **100 องศาเซลเซียส**)และแรงดันได้สูง ติดตั้งง่าย สะดวกแม้ในที่แคบ



Size ( Nut )	Material	Inner Diameter d(mm)	Outer Diameter D(mm)	Pitch Distance W(mm)	Thickness &(mm)
DN6(1/4")	304	6.1±0.25	9.6±0.25	2±0.25	0.15
DN8(5/16")	304	8.4±0.25	12.2±0.25	2.4±0.25	0.15
DN10(3/8")	304	10.1±0.25	14.2±0.25	2.6±0.25	0.15
DN12(1/2")	304	12.3±0.25	16.8±0.25	3.2±0.25	0.15
DN16(3/4")	304	16.3±0.25	21.8±0.25	3.6±0.25	0.18
DN20(1")	304	20.3±0.25	26.6±0.25	3.8±0.25	0.18
DN25(1 1/4")	304	25.4±0.30	32.3±0.30	3.8±0.30	0.20
DN32(1 1/2")	304	34.1±0.30	41.1±0.30	3.8±0.30	0.22
DN40(2")	304	40±0.30	49.5±0.30	5.3±0.30	0.25
DN50(2 1/2")	304	50.5±0.50	60.5±0.50	5.3±0.50	0.25





## ผ้าใบตาข่ายพีวีซีกันฝุ่นคลุมตึก HSJ PVC FIREPROOF MESH SHEET

ผ้าใบกันฝุ่น,ตาข่ายกันฝุ่น,ผ้าใบก่อสร้างคลุมตึก HSJ PVC FIREPROOF MESH SHEET ป้องกันเสียง, ฝุ่นและเศษวัสดุก่อสร้างไม่ให้หล่นออกนอกบริเวณก่อสร้าง มีลักษณะเป็นตาข่าย น้ำหนักเบา ระบายอากาศได้ดี ลดแรงต้านลม ไม่นึกขาดเมื่อเจอลมแรง แสงแดดสามารถส่องผ่านได้ ทำให้มีแสงสว่างเพียงพอต่อการทำงาน ไม่ลามไฟ ปลอดภัยในการทำงาน ทนต่อการใช้งาน เป็นระเบียบเรียบร้อยและดูดี ลดเสียงจากการก่อสร้าง

ผ้าใบกันฝุ่น,ตาข่ายกันฝุ่น,ผ้าใบก่อสร้างคลุมตึก HSJ PVC FIREPROOF MESH SHEET ทำจากเส้นใยโพลีเอสเตอร์ เหนียวทนทาน เคลือบพีวีซีไม่ลามไฟ สีเทา ขนาดกว้าง 1.8 เมตร ยาว 5.1 เมตร ตาไก่ทุกกระยะ 30 เซนติเมตร เย็บพับริมเสริมเชือกครอบพื้น มี 3 ความหนา ความถี่ตาข่าย 24\*24 ต่อตารางนิ้ว น้ำหนัก 130 กรัมต่อตารางเมตร ความถี่ตาข่าย 14\*14 ต่อตารางนิ้ว น้ำหนัก 270 กรัมต่อตารางเมตร ความถี่ตาข่าย 11\*11 ต่อตารางนิ้ว น้ำหนัก 370 กรัมต่อตารางเมตร

## ท่อน้ำร้อน น้ำเย็น HSJ-RIFENG PP-R PIPE

### PP-R PIPING SYSTEMS

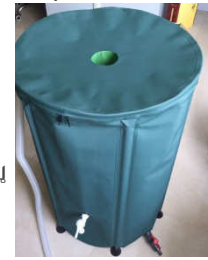



# แท็งก์น้ำผ้าใบ HSJ FABRIC WATER TANK




**แท็งก์น้ำผ้าใบ (HSJ FABRIC WATER TANK) มี 2 แบบ ONION TANK, PILLOW TANK** ใช้เก็บกักสำรองน้ำเพื่อการอุปโภคและการเกษตรหรืออุตสาหกรรม ติดตั้งง่ายสามารถพับเก็บได้ น้ำหนักเบา เคลื่อนย้ายสะดวก ขนย้ายได้ปริมาณมาก ใช้ขนย้ายของเหลวต่างๆ ได้ดี ทนสารเคมี กรด ด่าง ช่วยแก้ปัญหาการนำแท็งก์น้ำขนาดใหญ่เข้าพื้นที่ ปัญหานำแท็งก์น้ำติดตั้งบนอาคารสามารถติดตั้งได้หลังคาบ้านเรือนได้ มีความแข็งแรงสูง ความต้านทานความดันที่ดีเยี่ยม ทนต่อสภาพอากาศ, ความต้านทานการกัดกร่อนได้ดี ป้องกันรังสียูวี, ป้องกันการรั่วไหล, ป้องกันการปนเปื้อน และต้านทานกรดด่าง ใช้พื้นที่น้อยในการจัดเก็บ น้ำหนักเบา สะดวกที่จะการใช้งานขนย้ายและลำเลียง วัสดุผ้าใบไพล่อนเคลือบพีวีซี อายุการใช้งาน 6-8 ปี ความจุ: 500 ลิตร ถึง 100,000 ลิตร


**แท็งก์น้ำฝนผ้าใบ (HSJ RAIN WATER FABRIC TANK)** รองรับเก็บกักน้ำฝนหรือสำรองน้ำทั่วไป ติดตั้งง่ายสามารถพับเก็บได้ น้ำหนักเบา เคลื่อนย้ายสะดวก วัสดุผ้าใบไพล่อนเคลือบพีวีซี อายุการใช้งาน 6-8 ปี มีความแข็งแรงสูง ทนต่อสภาพอากาศ ต้านทานการกัดกร่อนได้ดี ป้องกันรังสียูวี ป้องกันการรั่วไหล ป้องกันการปนเปื้อน ความจุ: 100 ลิตร ถึง 1,000 ลิตร



HSJ RAIN WATER FABRIC TANK					
	Model	Capacity	Thick	Size	Colour
	HSJ-WB-100	100L	500D PVC	40cmx78cm	Green
	HSJ-WB-160	160L		50cmx88cm	Green
	HSJ-WB-200	200L		60cmx68cm	
	HSJ-WB-250	250L	60cmx88cm		
	HSJ-WB-500	500L	Tarpaulin	80cmx98cm	
	HSJ-WB-750	750L		98cmx1m	
	HSJ-WB-1000	1000L		1mx1.25m	

1. Material: 500D PVC Tarpaulin fabric, UV-resistant coating, Anticorrosion
2. Accessories: PVC support stands x5pcs, ABS outlet valve x1pcs, Water tap x1pcs, spout filter x1pcs, corrugated flexible hose x1pcs.

HSJ PVC ONION FABRIC WATER TANK FOR UNDRINKABLE WATER(with self-floating ,lid)					
	Model	Capacity	Thick	Size B Dia*U Dia*H	About
	HSJ-OT-500	500L	0.7mm	1.25*0.9*0.6m	8kgs
	HSJ-OT-1000	1000L	0.7mm	1.5*1.0*0.8m	11kgs
	HSJ-OT-2000	2000L	0.7mm	1.9*1.3*1.0m	15kgs
	HSJ-OT-3000	3000L	0.7mm	2.3*1.6*1.0m	21kgs
	HSJ-OT-5000	5000L	0.7mm	2.9*2.2*1.0m	26kgs
	HSJ-OT-10000	10000L	0.9mm	3.6*2.9*1.2m	50kgs

HSJ PVC PILLOW FABRIC WATER TANK FOR UNDRINKABLE WATER					
	Model	Capacity	Thick	Size L*W	About
	HSJ-PT-500	500L	0.7mm	1.7*0.85*0.35m	7kgs
	HSJ-PT-1000	1000L	0.7mm	2.0*1.3*0.40m	9kgs
	HSJ-PT-2000	2000L	0.7mm	2.3*1.8*0.50m	12kgs
	HSJ-PT-3000	3000L	0.7mm	2.8*1.8*0.60m	16kgs
	HSJ-PT-5000	5000L	0.7mm	2.8*2.8*0.65m	20kgs
	HSJ-PT-7000	7000L	0.7mm	3.6*2.8*0.70m	25kgs
	HSJ-PT-10000	10000L	0.9mm	3.85*3.85*0.68m	32kgs

Standard Accessories: onion tank:1\*2 inch vavle.  
 Below 5000L pillow tank :1x1.5" inch inlet ,1x2"inch ball valve outlet  
 Below 10000L pillow tank :1x2"inch inlet,1x2"inch ball valve outlet, 1x automatic airvent 1x2"quick coupling, dust cover.

# HSJ บอลวาล์ว วาล์วแก๊ส ทองเหลืองชุบนิเกิล



บอลวาล์วด้ามยาว

1/2", 3/4", 1"



เซ็ควาล์วลิ้น

1/2", 3/4", 1"



วาล์วแก๊ส

เกลียวนอก  
1/2" M\*10mm.



บอลวาล์วด้ามที

1/2", 3/4"



เซ็ควาล์วสปริง

1/2", 3/4", 1"



เกลียวใน

1/2" F\*10mm.



บอลวาล์ว ผ/ม ด้ามที

1/2" M\*1/2" F  
3/4" M\*1/2" F  
3/4" M\*3/4" F



สแตนเนอร์

1/2", 3/4", 1"



งอเกลียวนอก

1/2" M\*10mm.



บอลวาล์วเกลียวนอก ด้ามที

1/2" M\*1/2" M  
1/2" M\*3/4" M  
3/4" M\*3/4" M



วาล์วยูเนียนงอไอน้ำ

1/2", 3/4"



งอเกลียวใน

1/2" M\*10mm.



บอลวาล์วยูเนียนด้ามที

1/2", 3/4", 1"



วาล์วยูเนียนไอน้ำ

1/2", 3/4"



งอเกลียวนอก

1/2" M\*1/2" M



บอลวาล์ว

ยูเนียนงอ

3/4", 1"



บอลวาล์ว ยูเนียนสามทาง

3/4", 1"



เกลียวใน

1/2", 3/4", 1"



เกลียวนอก 2 หัว

1/2" M\*10 mm.



เทปพันเกลียว

PTFE"HSJ"

หนา 0.10 มม.

กว้าง 15 มม.ยาว 15 เมตร



เกลียวใน 2 หัว

1/2" F\*10 mm



# ข้อต่อทองเหลืองชุบนิกเกิล

เอสเจเอ็นเตอร์ไพรส์ 027572236-8 [hsjenterprise.com](http://hsjenterprise.com)

	<p>เกลียวนอก 1/4, 3/8, 1/2, 3/4, 1, 1.1/4, 1.1/2"</p> <p>ข้อต่อผ/ม 1M*1/2F, 1M*3/4F, 1.1/4M*1F, 1/2M*1/4F, 1/2M*3/8F, 1/2M*1/2F, 1/2M*3/4F, 3/4M*1/2F, 3/4M*3/4F, 3/8M*1/4F</p>		<p>ลดเกลียวนอก 1/4*3/8, 1/4*1/2, 3/8*1/2, 1/2*3/4</p> <p>เกลียวใน 1/4F, 3/8F, 1/2F, 1/2F*3/4F, 3/4F*3/4F</p> <p>งอผ/ม 1/2M*1/2F, 3/4M*1/2F, 3/4M*3/4F</p>
	<p>งอเกลียวนอก 1/2M*1/2M, 3/4M*1/2M, 3/4M*3/4M</p>		<p>สามทางเกลียวนอก 1/2Mx1/2Mx1/2M, 3/4Mx3/4Mx3/4M</p>
	<p>สามทางเกลียวใน 1/2Fx1/2Fx1/2F, 3/4Fx3/4Fx3/4F</p>		<p>ผ/มยูนิเยน 1/2"M*3/4"F, 3/4"M*1"F</p>
	<p>แคลมป์จับท่อ สเตนเลส 304 หนา 0.7 มิล กว้าง 20 มิล ขนาด 1/2", 3/4", 1", 1.1/2", 2"</p>		<p>แคลมป์ปอลิยูรีเทน แคลมป์พลาสติก ขนาด 16 มิล, 20 มิล, 25 มิล, 32 มิล</p>

# ข้อต่อทองเหลืองชุบโครเมียม

ข้อต่อท่อสั้น ทองเหลืองชุบโครเมียม 1/2M\*10mm., 1/2M\*15mm.,  
1/2M\*20mm., 1/2M\*25mm., 1/2M\*30mm., 1/2M\*40mm., 1/2M\*50mm.



	<p>เกลียวนอก 1/2M</p>		<p>เกลียวใน 1/2F</p>		<p>ผ/ม 1/2M*1/2F</p>		<p>งอเกลียวใน 1/2F</p>
	<p>สามทางเกลียวใน 1/2F</p>		<p>สามทางเกลียวนอก 1/2M</p>		<p>งอผ/ม 1/2M*1/2F</p>		<p>งอผ/ม 1/2M*1/2F</p>

# ข้อต่อไนลอน (NYLON PA6)



เกลียวนอก 1/2M



เกลียวใน 1/2F



งอเกลียวใน 1/2F



สามทางเกลียวใน 1/2F

ข้อต่อท่อ PAP, PEX/AL/PEX, PEX PIPE ท่องเหลืองชุบนิกเกิล ตาไก่ขันเกลียว ขนาดท่อ 16,20,25,32 เกลียว 1/2",3/4",1"



ข้อต่อท่อ PAP, PEX/AL/PEX, PEX PIPE ในลอน(PA6) ตาไก่ขันเกลียว ขนาดท่อ 16,20,25 เกลียว 1/2",3/4"



ข้อต่อท่อ PAP, PEX/AL/PEX, PEX PIPE ท่องเหลืองชุบนิกเกิล แบบบีบ ขนาดท่อ 16,20,25,32 เกลียว 1/2",3/4",1"



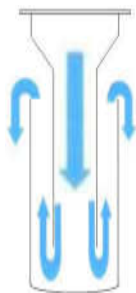
ข้อต่อท่อ PAP, PEX/AL/PEX, PEX PIPE ท่องเหลือง พุชต็อก ขนาดท่อ 16,20 เกลียว 1/2"



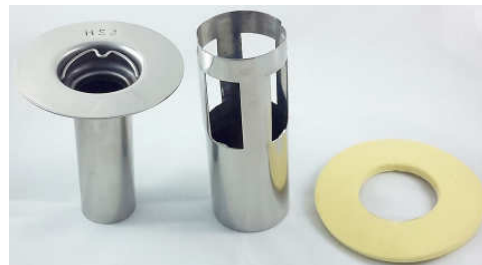
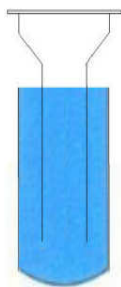
# HSJ Tube Anti-odor Drainer

ท่อกันกลิ่น HSJ TUBE ช่วยกันกลิ่นและแมลงจากท่อระบายน้ำที่ใช้ตะแกรงกันกลิ่นที่ไม่มีประสิทธิภาพ

เหมาะกับการซ่อมแซมตะแกรงเดิมหรือรูระบายน้ำเดิมโดย ไม่ต้องรื้อตะแกรงเก่าออก



ระบายน้ำได้ปริมาณมากอย่างรวดเร็ว  
กันกลิ่นด้วยความลึกของน้ำที่มากกว่า



ตัวท่อทำจากสแตนเลส 304 และยางสังเคราะห์ สำหรับท่อหรือตะแกรง

ที่มีรูระบายน้ำขนาด 32 มิล ถึง 60 มิล ลึก 35 มิล หรือ 85 มิล ขึ้นไป

(หัวท่อ 60 มิล ปลายท่อ 31.5 มิล มี 2 ขนาด ยาว 35 และ 85 มิลลิเมตร)

35 มิล ไม่ต้องเติมน้ำได้นาน 5 วัน 85 มิล ได้นาน 30 วัน

ขนาดยาว 85 มิล ใช้กับตะแกรงตามรูปได้ ----->>>



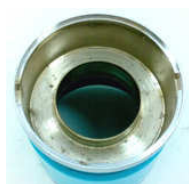
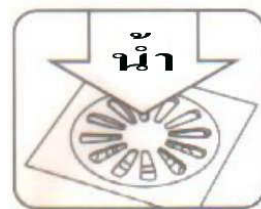
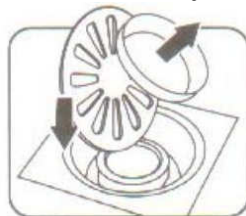
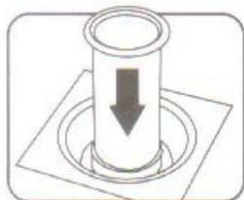
1.เหมาะสำหรับตะแกรงสแตนเลส หรือตะแกรงทองเหลือง

2.เหมาะสำหรับตะแกรงพีวีซี หรือตะแกรงพลาสติกอื่นๆ

3.เหมาะสำหรับท่อน้ำทิ้งที่มีเส้นผ่าศูนย์กลางภายใน 32 มิลลิเมตรขึ้นไป

วิธีติดตั้ง **HSJ TUBE ANTI-ODOR** (เหมาะสำหรับการซ่อมแซมตะแกรงเดิม)

ใส่ **HSJ TUBE ANTI-ODOR** ลงในรูท่อที่ต้องการ จากนั้นใส่ลงในตะแกรงตามรูปข้างล่าง ไม่ต้องรื้อของเดิมออก



วิธีถอดล้าง **HSJ TUBE ANTI-ODOR** ทำความสะอาดเมื่อน้ำไหลช้าลง หรือ อย่างน้อยเดือนละครั้ง



1.ดึงท่อขึ้นมา 2.บิดท่อทวนเข็มนาฬิกา 3.ดึงหัวออกจากตัวด้วย 4.ทำความสะอาด แล้วใส่ย้อนกลับ

# HSJ FRESH NET แผ่นหอมกรองอเนกประสงค์

ทำจากพลาสติกพีวีซีอ่อน (Soft PVC) ใช้กรองเศษขยะสิ่งสกปรก  
เส้นผมเส้นขนต่างๆ ตามห้องอาบน้ำ อ่างล้างหน้า อ่างอาบน้ำ ลานซักล้าง  
โถปัสสาวะ ฯลฯ ลดการอุดตันของท่อระบายน้ำ ล้างทำความสะอาดสุขภัณฑ์  
ได้สะดวก เป็นแผ่นกรองที่มีกลิ่นหอมในตัวประมาณ 30 วัน  
ควรล้างทำความสะอาดอย่างน้อยสัปดาห์ละหนึ่งครั้ง



# HSJ ซิลิโคนเทปผนึกอเนกประสงค์ (HSJ SILICONE FUSING TAPE)



ทำจากซิลิโคน(SILICONE) หนา 0.5 มม.x กว้าง 2.5 ซม.x 300 ซม.

เนื้อเทปจะผนึกเป็นเนื้อเดียวกันหลังจากติดทับกันแล้ว ใช้ซ่อมแซมงานได้น้ำได้ ทนอุณหภูมิ -50 ถึง 260 องศา ทนแรงดัน 72 PSI ต่อชั้น ยืดหยุ่นสูง กันน้ำ เป็นฉนวนกันความร้อนความเย็น เป็นฉนวนกันไฟฟ้า ด้านทานโอโซน ทนสารเคมีทุกชนิด

**ประโยชน์** ใช้ซ่อมท่อรั่ว แฉก ร้าว ลึก กร่อน (ท่อส่งของเหลว, ท่อลม, ท่อสารเคมี, ท่อร้อยสายไฟสายสัญญาณ, ท่อยางหม้อน้ำรถยนต์) ซ่อมท่อน้ำได้โดยไม่ต้องปิดน้ำ

เป็นฉนวนไฟฟ้าทนแรงดัน 800 โวลต์ ใช้พันสายไฟ ซ่อมอุปกรณ์ไฟฟ้า ซ่อมแซมเสริมความแข็งแรงให้เครื่องมืออุปกรณ์ วัสดุแข็งทรงแท่ง, ครอบ, เส้นสายต่างๆ ซ่อมแซมส่วนที่ยากจะเข้าถึง

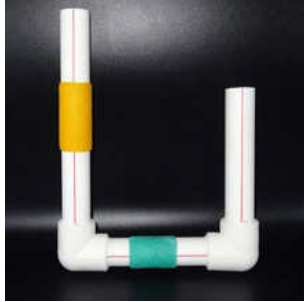
**วิธีใช้** 1.ดึงเทปให้ตึง 2.พันเทปแนวเฉียงทับซ้อนกัน 2/3 ของความกว้างเทป 3.พันไปและพันกลับอย่างน้อย 1 รอบ (แนะนำให้พัน 2 รอบขึ้นไป) 4.ควรจบการพันบนเนื้อเทป



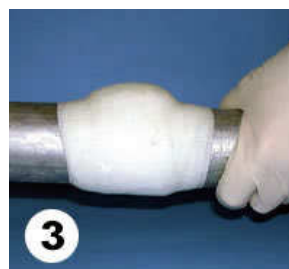
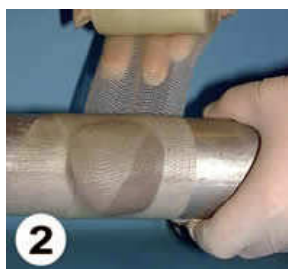
# HSJ ไฟเบอร์กลาสเทปผนึกอเนกประสงค์ (HSJ FIBERGLASS SEAL TAPE)

**คุณสมบัติ** ทำจากเส้นใยไฟเบอร์กลาส ขนาด 5 ซม. x 150 ซม. ทนอุณหภูมิ 150 องศา  
ทนแรงดัน 450 psi/12 ชั้น ด้านทานแรงดึง 5,000 psi แข็งตัวภายใน 10 นาที

**ประโยชน์** ใช้ซ่อมท่อรั่ว แกรง ร้าว ลีก กร่อน (ท่อส่งของเหลว, ท่อลม, ท่อสารเคมี,  
ท่อขบวนหม้อน้ำรถยนต์) กันรั่วซึมต่อ กันน้ำ ใช้ซ่อมแซมใต้น้ำได้กับน้ำทุกชนิด  
ใช้พันซ่อมท่อของเหลวทุกชนิด ท่อทุกประเภท ท่อไอน้ำ ท่อลม ท่อก๊าซ ท่อร้อยสาย **ซ่อมเสริมความแข็งแรง** ให้โครงสร้าง,  
เครื่องมืออุปกรณ์, ผนัง, วัสดุแผ่นและวัสดุแข็งทุกชนิดทุกประเภท ใช้ควบคุมป้องกันการกัดกร่อน ด้านทาน  
สารเคมีทุกชนิด ซ่อมแซมท่อร้อยสายไฟสายสัญญาณ ซ่อมแซมส่วนที่ยากจะเข้าถึง



**วิธีใช้** 1.ทำความสะอาดพื้นผิว 2.สวมถุงมือ 3.ฉีกปากซองแล้วเติมน้ำให้ท่วมเทป 4.แช่ซอง 3-4 วินาที 5.ดึงเทปให้ตึง เริ่มพัน  
ห่างจากจุดที่รั่วอย่างน้อย 2 นิ้ว 6.พันแนวเฉียงทับซ้อนกัน 1/3 ของความกว้างเทป 7.พันไปและพันกลับอย่างน้อย 4 รอบ  
ควรจบการพันบนเทปเท่านั้น เทปจะแข็งตัวภายใน 10 นาที ประสิทธิภาพสูงสุดที่ 24 ชั่วโมง ล้างมือให้สะอาดหลังติดตั้งเทป



# HSJ แอสฟัลต์เทปอเนกประสงค์ (HSJ ASPHALT TAPE)

HSJ แอสฟัลต์เทปอเนกประสงค์ หนา 2 มิล ประกอบด้วย ชั้นแอสฟัลต์ ชั้นผ้าโพลีเอสเตอร์เสริมความแข็งแรง ชั้นพลาสติกกันตืด เทปมีขนาดกว้าง 50 ซม. ยาว 20 เมตร และ กว้าง 100 ซม.



ยาว 10 เมตร ตัดได้ด้วยกรรไกรทั่วไป **คุณสมบัติของ HSJ แอสฟัลต์เทปอเนกประสงค์** 1. การยึดเกาะที่แข็งแรงเข้ากับผิวพื้นวัสดุได้หลากหลาย 2. เป็นฉนวนกันความร้อนความเย็น 3. กันน้ำป้องกันน้ำรั่วซึมได้ดี 4. มีความทนทานต่อลม แสงแดด ความเป็นกรด-ด่าง เกลือ และสภาพแวดล้อมต่างๆ ได้ดี 5. มีความยืดหยุ่นสูง และทนทานต่อแรงกด แรงสั่นสะเทือนได้ดี 6. ประหยัดพลังงานและปกป้องสิ่งแวดล้อม ไม่ต้องใช้เครื่องจักรหรือเครื่องมือพิเศษลดการซ่อมบำรุง **ประโยชน์ HSJ แอสฟัลต์เทปอเนกประสงค์** ใช้สำหรับซ่อมและปิดบังรอยแตกของพื้นคอนกรีตพื้นยางมะตอย ทางเท้า ถนน ปิดซ่อมพื้นผนังภายในและภายนอก ปิดซ่อมหลังคาถ้ำน้ำ เป็นกาวในตัวสะดวกในการติดตั้งทำได้ด้วยตัวเอง ไม่ต้องใช้ความร้อนหรือสารเคมี เปิดใช้งานได้ทันทีหลังจากที่ติดตั้งเสร็จ **วิธีติดตั้ง HSJ แอสฟัลต์เทปอเนกประสงค์** 1. ทำความสะอาดพื้นผิววัสดุ(ถนน,ผนัง,หลังคา)ให้แห้งปราศจากคราบน้ำมันและฝุ่นผง 2. ลอกแผ่นพลาสติกออก 3. ปิดเทปลงบนพื้นผิววัสดุ 4. ใช้ลูกกลิ้งๆ ให้เรียบและติดแน่น การต่อแผ่นให้ซ้อนทับกัน ประมาณ 4 ซม.



1. ทำความสะอาดพื้นผิว 2. ปิดเทปซ่อมถนน 3. กลิ้งลูกกลิ้งให้เรียบแน่น 4. ใช้งานได้ทันที



1. เตรียมพื้นผิวให้สะอาดและแห้ง 2. วางจัดเทปด้านพลาสติกลงเพื่อตัด 3. ตัดด้วยกรรไกรทั่วไป 4. จัดวางแผ่นเทปตามต้องการ



5. พลิกปลายเทปขึ้น ลอกพลาสติกประมาณ 10 ซม. 6. ปิดเทปที่ลอกลงบนพื้นผิว 7. พลิกหน้าที่เป็นพลาสติกขึ้นทั้งหมด ดึงและม้วนแผ่นพลาสติกจนหมด 8. อาจใช้ลูกกลิ้งหรือเท้าเหยียบให้เทปติดสนิทแน่น

[เอสเอสเจเอ็นเตอร์ไพรส์ 027572236-8 hsjenterprise.com](http://hsjenterprise.com)

# สินค้าต่างๆ ของบริษัท เอชเอสเจ เอ็นเตอร์ไพรส์ จำกัด

[hsjenterprise.com](http://hsjenterprise.com) 027572236-8 [hsjenter@gmail.com](mailto:hsjenter@gmail.com)

1. ตะแกรงสแตนเลสกันกลิ่น แบบใช้น้ำและแบบไม่ใช้น้ำ
2. ตะแกรงน้ำทิ้งสแตนเลส
3. ฟาสสแตนเลสช่องทำความสะอาดท่อ
4. ตะแกรงหัวน้ำฝนสแตนเลส
5. ท่อน้ำร้อน(PAP), ท่อน้ำเย็น(PAP), ท่อแก๊ส(PAP), ท่อร้อยสายไฟ(PAP)
6. แผ่นหลังคา ASA UPVC
7. สต่อปวาล้วทองเหลืองชุบโครเมียม, สต่อปวาล้วสแตนเลส, สต่อปวาล้ว 2 ทางสแตนเลส, ก๊อกสนามสแตนเลส, ก๊อกสนาม 2 หัวสแตนเลส, สต่อปวาล้วทองเหลืองชุบนิกเกิล
8. หัวชำระ ABS, สายฝักบัว, สายชำระ (สแตนเลส, พีวีซี, ซิลเวอร์พีวีซี)
9. สายน้ำดีน้ำร้อนสแตนเลสถัก, สายน้ำดีน้ำเย็นสแตนเลสถัก, สายน้ำดีก๊อกผสม, สายน้ำดีพีวีซีในลอนถัก, สายน้ำดีซิลเวอร์พีวีซีในลอนถัก
10. สะดืออ่างล้างหน้าทองเหลืองชุบโครเมียม, ท่อน้ำทิ้งอ่างล้างหน้าสแตนเลสย่น, กระจุกน้ำทิ้ง ABS
11. ท่อสแตนเลสย่น
12. ผ้าใบตาข่ายพีวีซีกันฝุ่นคลุมตึก
13. ท่อน้ำร้อนพีพีอาร์
14. แท็งก์น้ำผ้าใบ, แท็งก์น้ำฝนผ้าใบ
15. บอลวาล้ว, วาล้วแก๊ส ทองเหลืองชุบนิกเกิล, เทปพันเกลียว
16. ข้อต่อทองเหลืองชุบนิกเกิล, ข้อต่อท่อสั้นทองเหลืองชุบโครเมียม ข้อต่อทองเหลืองชุบโครเมียม, ข้อต่อในลอน, แคล้มสแตนเลสจับท่อ
17. ข้อต่อท่อ PAP, PEX/AL/PEX (ข้อต่อคาโก้ขันเกลียว(ทองเหลือง, ในลอน), ข้อต่อบีบ, ข้อต่อพุกล็อก)
18. ท่อกันกลิ่น
19. แผ่นหอมกรองอเนกประสงค์
20. ซิลิโคนเทปผนึกอเนกประสงค์
21. ไฟเบอร์กลาสเทปผนึกอเนกประสงค์
22. แอสฟัลต์เทปอเนกประสงค์